



Kennisactie  
programma

samen vernieuwend organiseren

[Home](#) [Cases](#) [Kennis & Acties](#) [Leren & Methodiek](#) [Over Ons](#) [Contact](#)



## R&D Verdiept op 7 maart over Koppelkansen

23 februari 2023



**Op dinsdag 7 maart is Koppelkansen te gast in R&D Verdiept. In het kader van de compacte stad zal aanjager Maarten Claassen ingaan op de vragen: Hoe komen een tactisch gat en innovatie samen, en: Wat kan het Integraal Gebiedsplan voor jou betekenen? Kom meer te weten en ga in gesprek over de projecten van Koppelkansen.**

### Recente berichten

23 februari 2023

[R&D Verdiept op 7 maart over Koppelkansen](#)

25 november 2022

[Kansenboek Gracht van de Toekomst is nu al méér dan een boek](#)

23 november 2022

[Koppelkansen presenteert Kansenboek Gracht van de Toekomst](#)





Beeld; 'buurt probeert al picknickend bouw elektriciteitshuisje tegen te houden', AT5, 26 augustus 2021.



# Koppelkansen – 12 januari 2023 – R&D verdiept *van tactisch gat naar implementatie*

- 16:00 – Welkom en introductie
- 16:05 – Tactisch gat
- 16:20 – Pitches over Koppelkansen-onderdelen
- 16:40 – Verdiepende gesprekken
- 17:10 – Delen koppelkansen, systeembarrrières en meer
- 17:30 – Einde

Meer informatie over Koppelkansen op: [www.kennisactie.nl/koppelkansen](http://www.kennisactie.nl/koppelkansen)

## Compacte stad

Groei binnen de bestaande stadsgrenzen is een belangrijk principe van deze omgevingsvisie. De ruimte in zo'n compacte stad moet dus goed worden benut: op straatniveau, onder de grond, op daken, met hoogbouw, en dat allemaal met ruimtelijke kwaliteit.

[amsterdam2050.nl/compacte-stad/](https://amsterdam2050.nl/compacte-stad/)

## Ondergrond

Alles wat we boven de grond bouwen, heeft gevolgen voor de ondergrond en andersom. We willen daarom zoveel mogelijk driedimensionaal plannen, onder een stevige gemeentelijke regie, met bijvoorbeeld steeds meer leidingentunnels. Dan passen al onze ambities beter. Want de Amsterdamse ondergrond heeft het zwaar te verduren, met steeds meer kabels, leidingen, warmtenetten, en dat tussen de vele boomwortels, funderingen en grondwater dat op peil gehouden moet worden. Vanwege dat laatste kunnen kelders niet meer overal zomaar worden gebouwd. De effecten op de grondwaterstand en -stromen bepalen wat er kan en niet kan. Want de stadsbodem moet weer gezond worden. Net als de bovengrond: natuurinclusief is het nieuwe normaal.

Bodemdaling is helaas op veel plekken in Amsterdam normaal. Het wordt de komende decennia een flinke uitdaging om die daling beperkt te houden.

Ook drink- en afvalwater gaan door de ondergrond, ook al realiseren wij ons dat niet dagelijks. De levering van drinkwater blijft uiteraard gegarandeerd. Afvalwater wordt vaker hergebruikt, want het is rijk aan grondstoffen. Ook wordt het steeds meer gescheiden van hemelwater. Dat heeft allemaal gevolgen voor de ondergrondse infrastructuur, wat het des te noodzakelijker maakt om dat zorgvuldig in te richten.

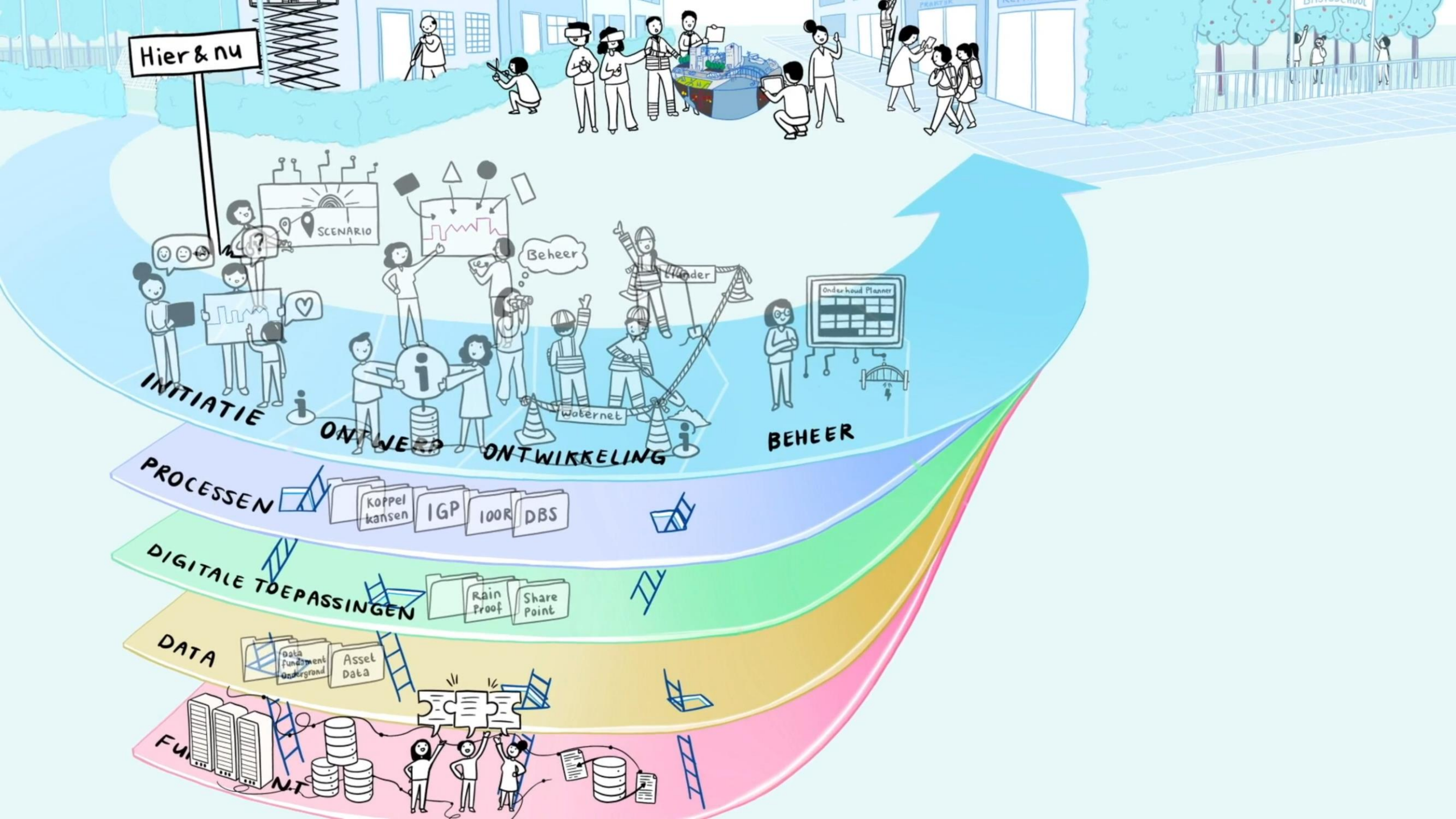
Tot slot doen we in het kader van de energietransitie onderzoek naar geothermie, aquathermie en warmte-koude-opslag (WKO). De gevolgen voor de ondergrond worden de komende jaren duidelijk.

*Ontwikkelen van een toekomstbestendige, aantrekkelijke & inclusieve en beheerbare stad (op een zo effectief en efficiënt mogelijke manier).*



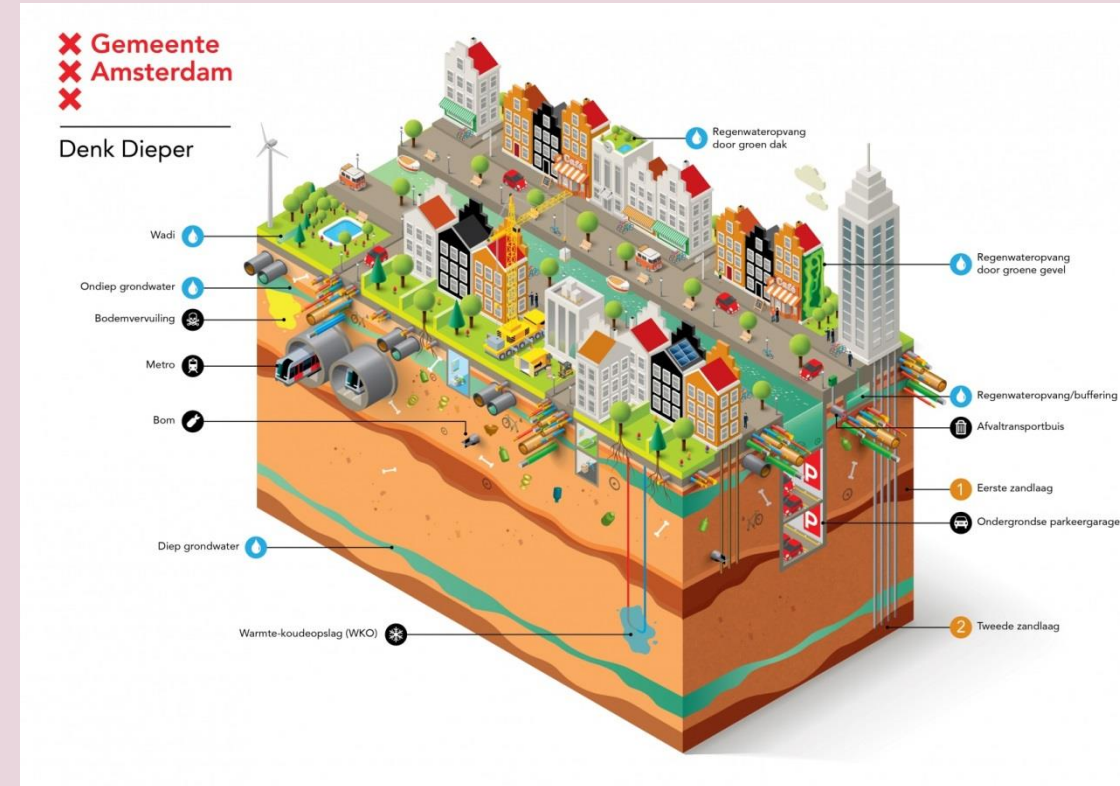


Hier & nu



# Urgentie Koppelkansen

- Het past niet (drukke)
- Het werkt niet (werkwijzen/regels)
- #Hoedan → systeeminnovatie
- Uitproberen wat werkt
- Hoe doorbreken we de barrières?





**Koppelkansen**  
samen vernieuwend organiseren

## Co-creatie traject Koppelkansen

Combineren/stapeling van stedelijke transitie en opgaven in openbare ruimte en ondergrond

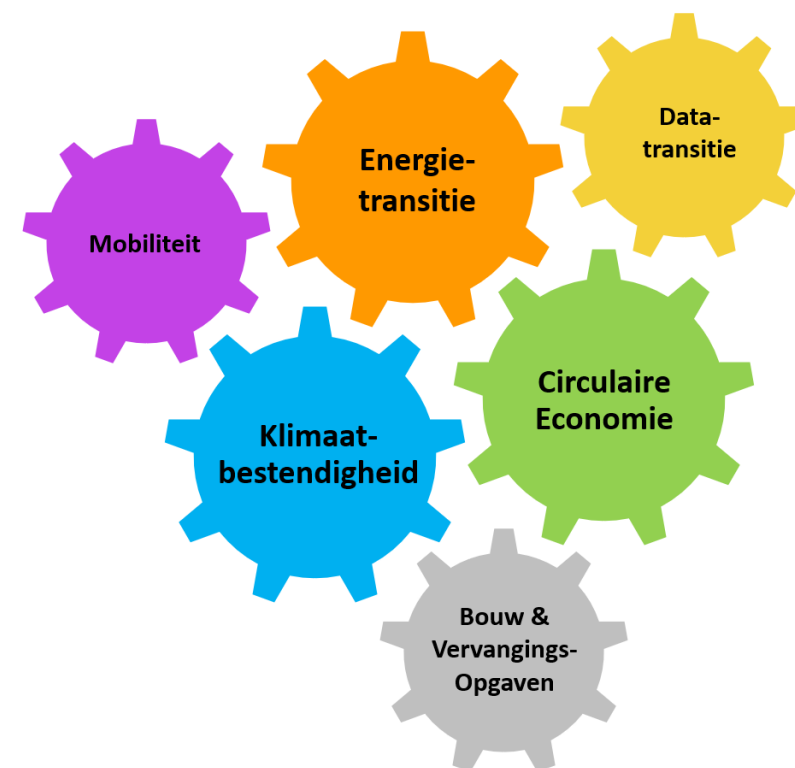


1. Slimme integrale oplossingen
2. Efficiënte benutting ondergrond
3. Flexibiliteit boven de grond
4. Betaalbaar voor burgers en bedrijven



× Gemeente  
× Amsterdam

 **waternet**  
waterschap amstel gooi en vecht  
gemeente amsterdam





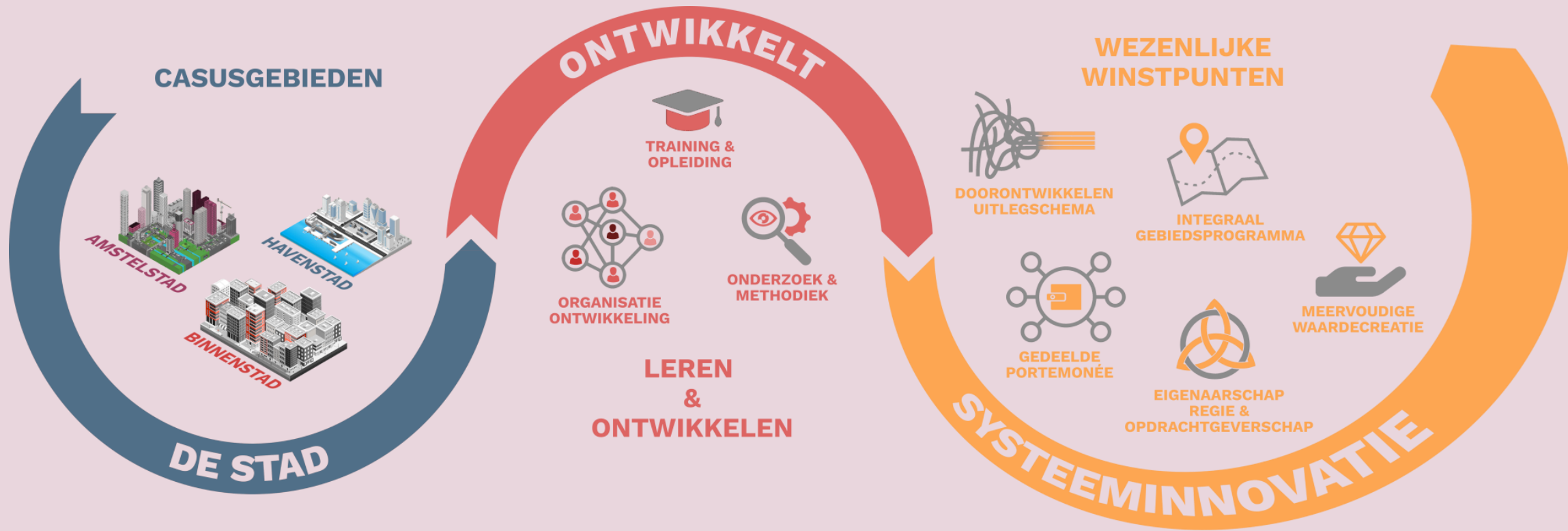
# Koppelkansen kennen meerdere niveau's



- **Functionele synergie** - Zoeken naar synergie tussen nutsfuncties en de infrastructuur die deze functies dienen
- **Inductieve planlogica** - Starten vanuit de karakteristieken van het gebied waar de synergie wordt gerealiseerd



**Koppelkansen**  
samen vernieuwend organiseren





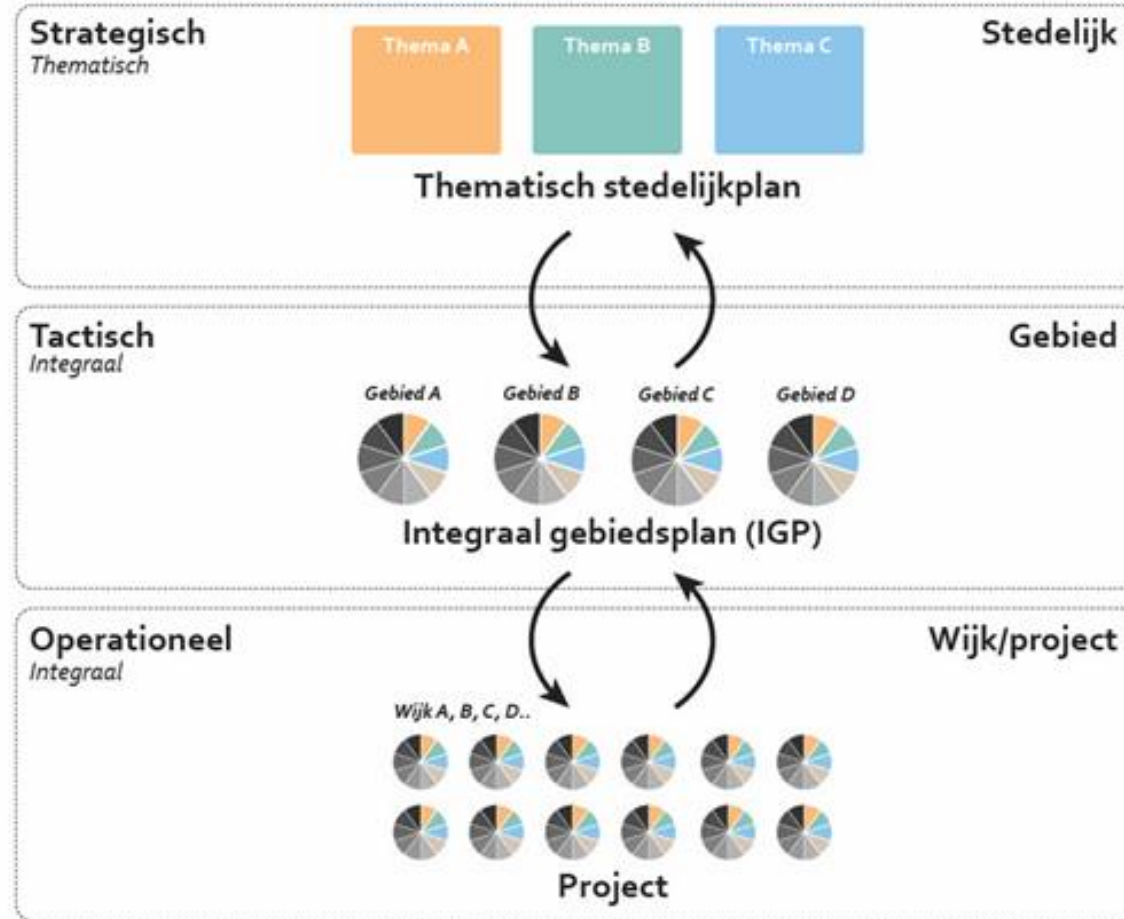
# De gemeentelijke praktijk



# Integrale planvorming

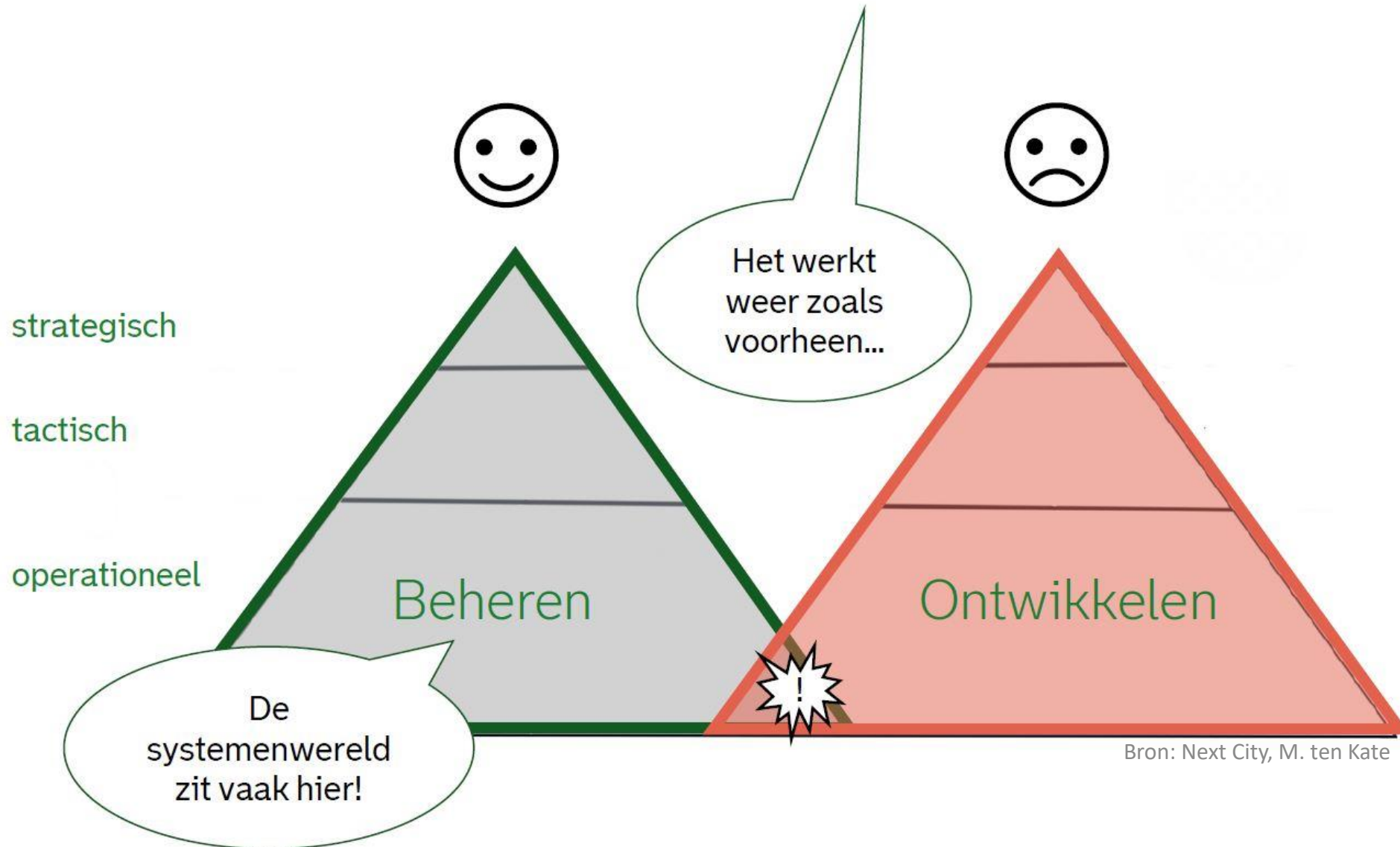
Schaalniveau's

Schaalniveaus



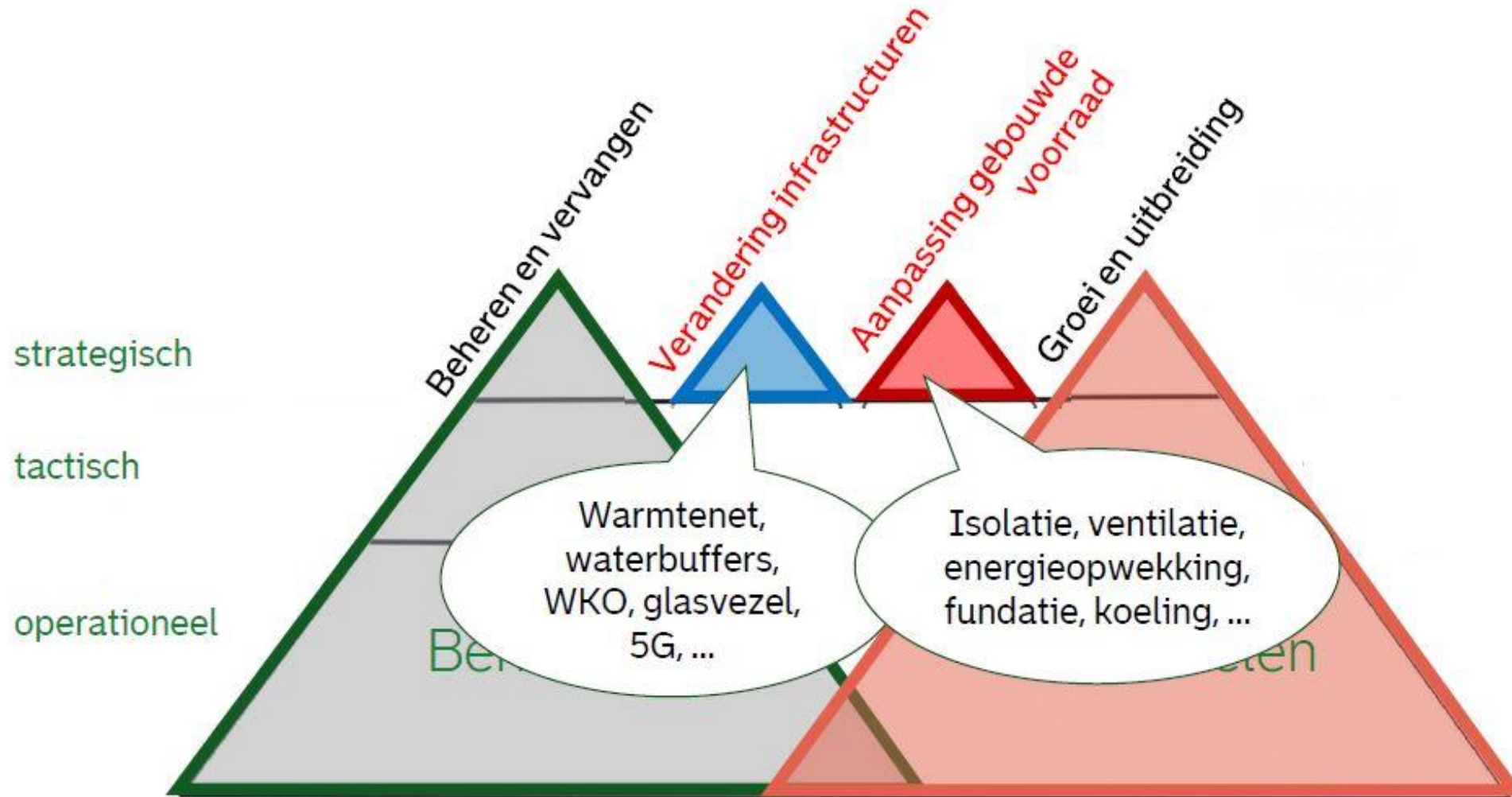


# Twee werelden met verschillende waarden:



Bron: Next City, M. ten Kate

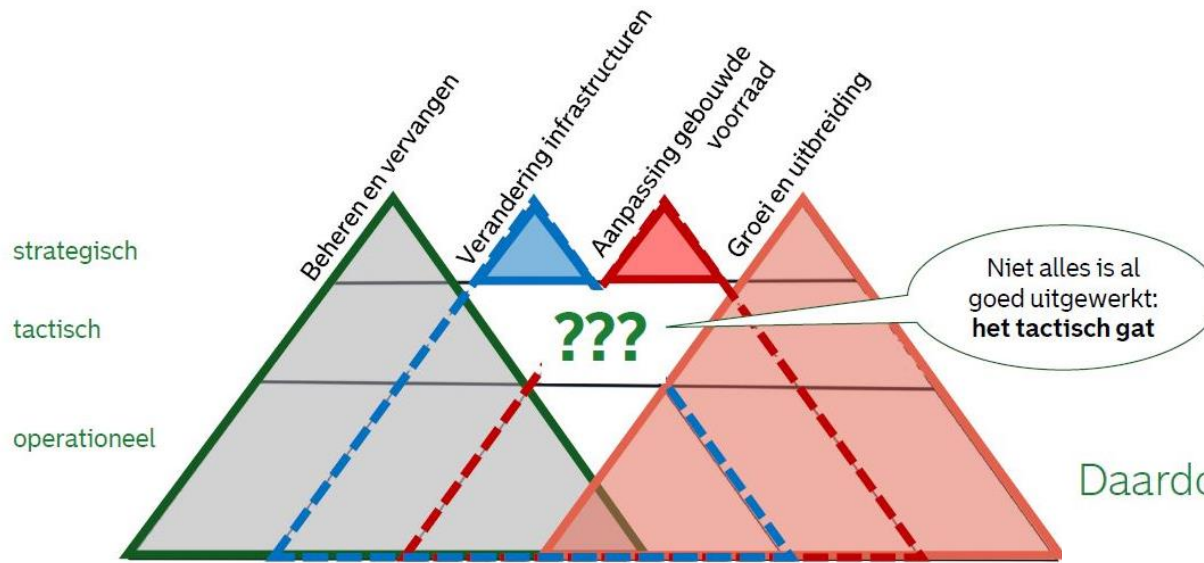
# Strategische nieuwe opgaven passen slecht deze klassieke silo's



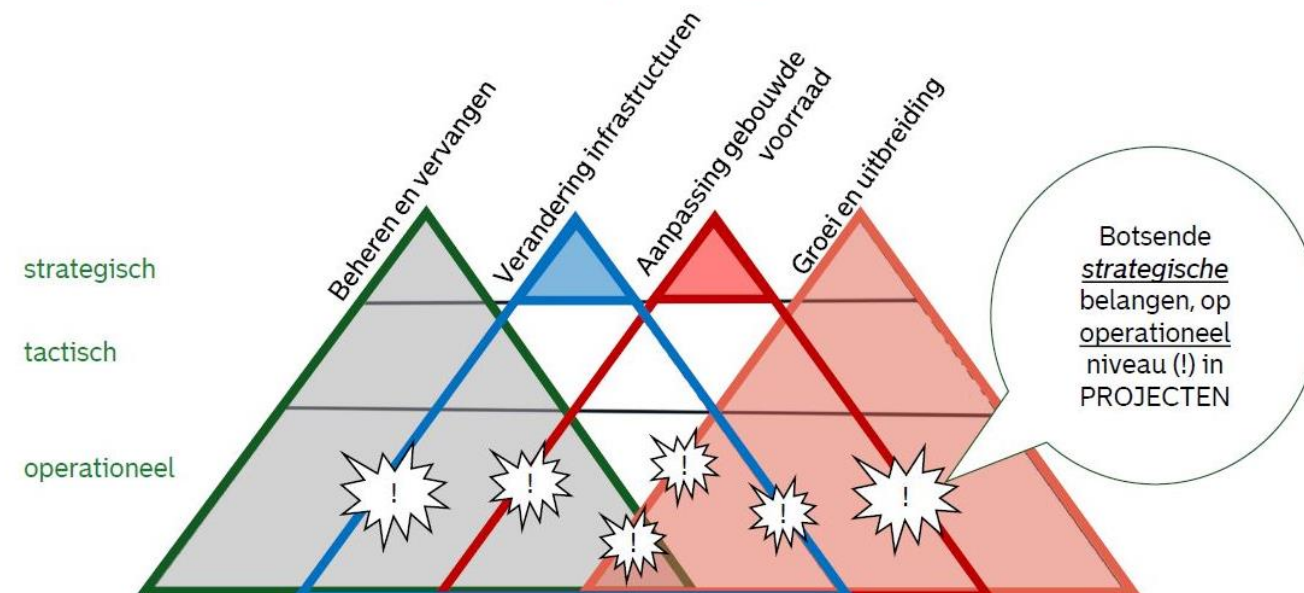


# Gevolgen in de praktijk

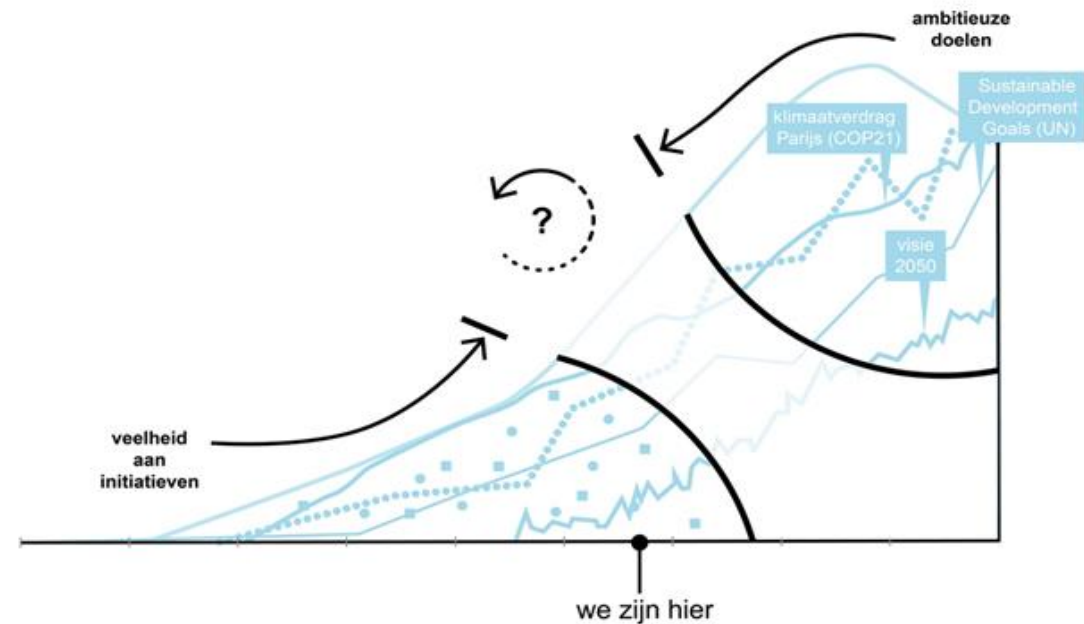
Deze hebben grote impact op elkaar en de bestaande silo's.



Daardoor ontstaan onvoorziene spanningen en conflicten



# #HOEDAN



Proceskenmerken

Schaalniveaus

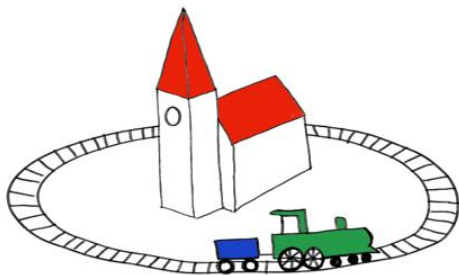
Verdelingsvraagstukken  
programmeren



procedureel werken:  
'ROUTINE'

*Bv. VERGUNNINGEN*

Resultaat  
vooraf  
bepaald



Besluitvorming  
volgens vaste  
stappen

Besluitvorming is  
maatwerk

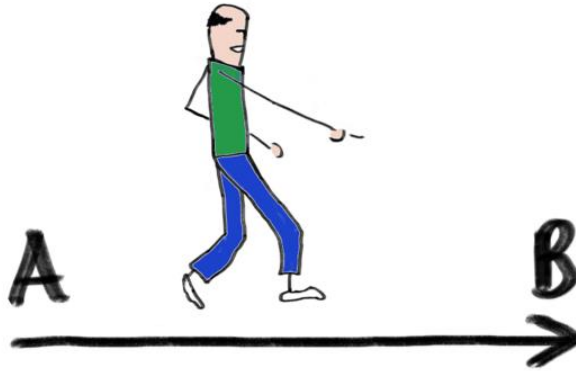
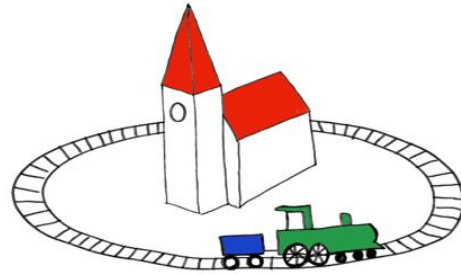
Resultaat  
vooraf  
onbepaald



procedureel werken:  
'ROUTINE'

Projectmatig  
werken: 'RIT' a->b

Resultaat  
vooraf  
bepaald



*Bv. HER-  
INRICHTING straat*

Besluitvorming  
volgens vaste  
stappen

Besluitvorming is  
maatwerk

Resultaat  
vooraf  
onbepaald

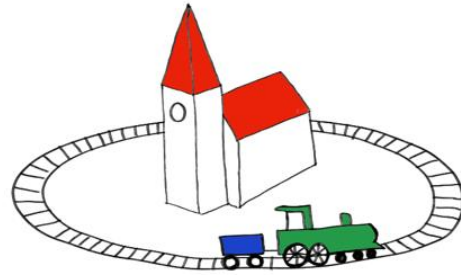


**Gemeente  
Rotterdam**

procedureel werken:  
'ROUTINE'

Projectmatig  
werken: 'RIT' a->b

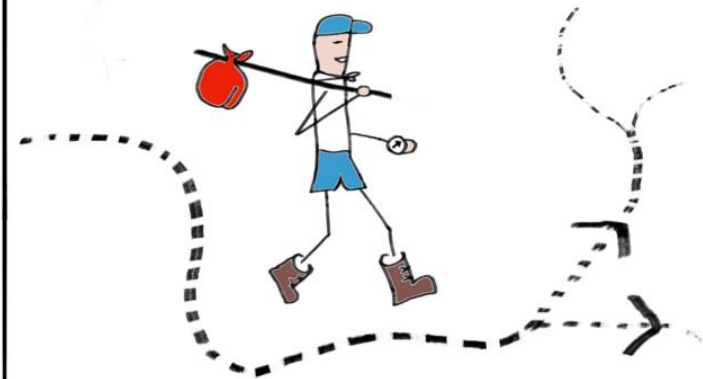
Resultaat  
vooraf  
bepaald



Besluitvorming  
volgens vaste  
stappen

Besluitvorming is  
maatwerk

Resultaat  
vooraf  
onbepaald



**Bv. TOEKOMSTVISIES**

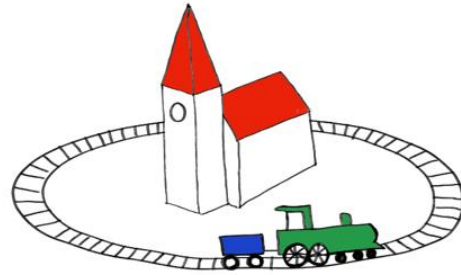
Procesmatig  
Werken: 'REIS'



procedureel werken:  
'ROUTINE'

Projectmatig  
werken: 'RIT' a->b

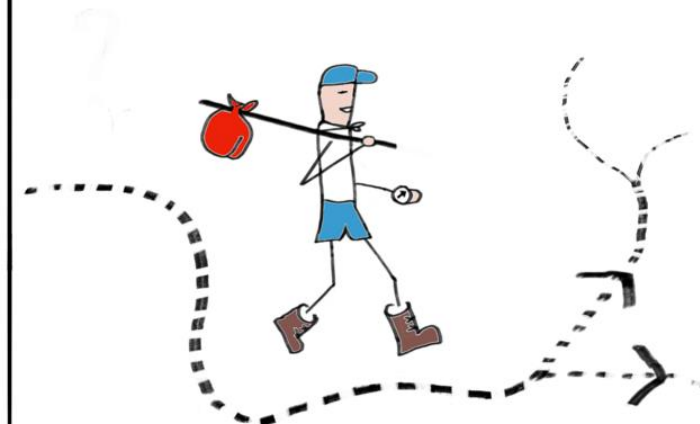
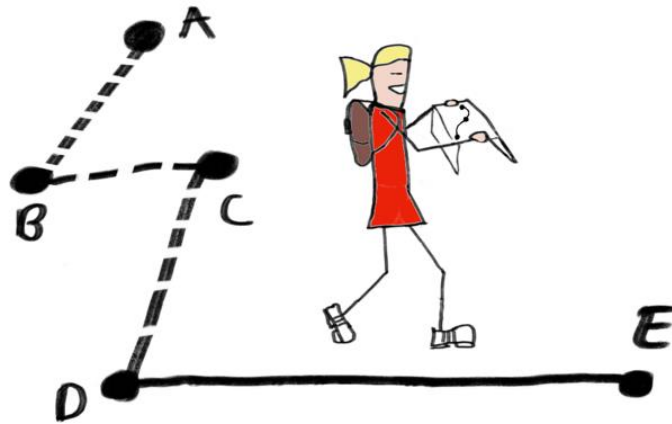
Resultaat  
vooraf  
bepaald



Besluitvorming  
volgens vaste  
stappen

Besluitvorming is  
maatwerk

**Bv. GEBIEDS-  
ONTWIKKELINGEN**

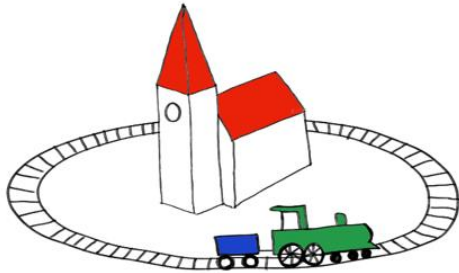


Procesmatig  
werken: 'ROUTE'

Resultaat  
vooraf  
onbepaald

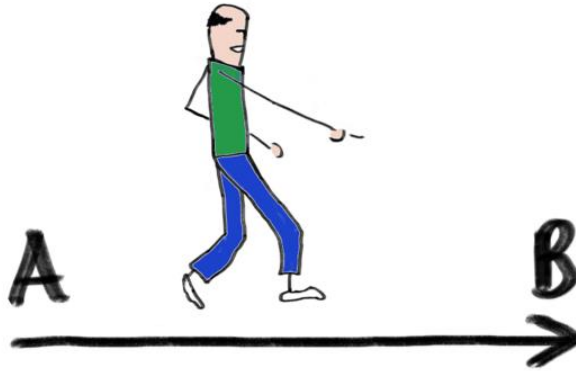
Procesmatig  
Werken: 'REIS'

Hier is veel te winnen!  
Gestructureerd en in de juiste volgorde beleidsterreinen **integreren** scheelt gedoe in projecten. En draagt bij aan een **LERENDE ORGANISATIE!**

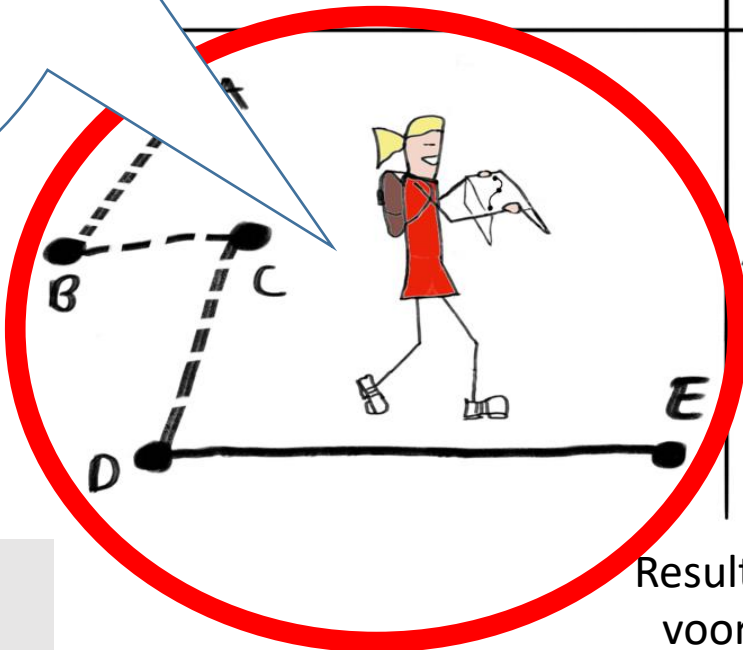


Resultaat vooraf bepaald

Projectmatig werken: 'RIT' a->b



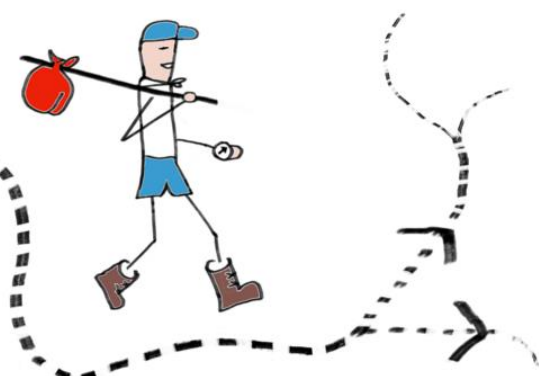
Besluitvorming is maatwerk



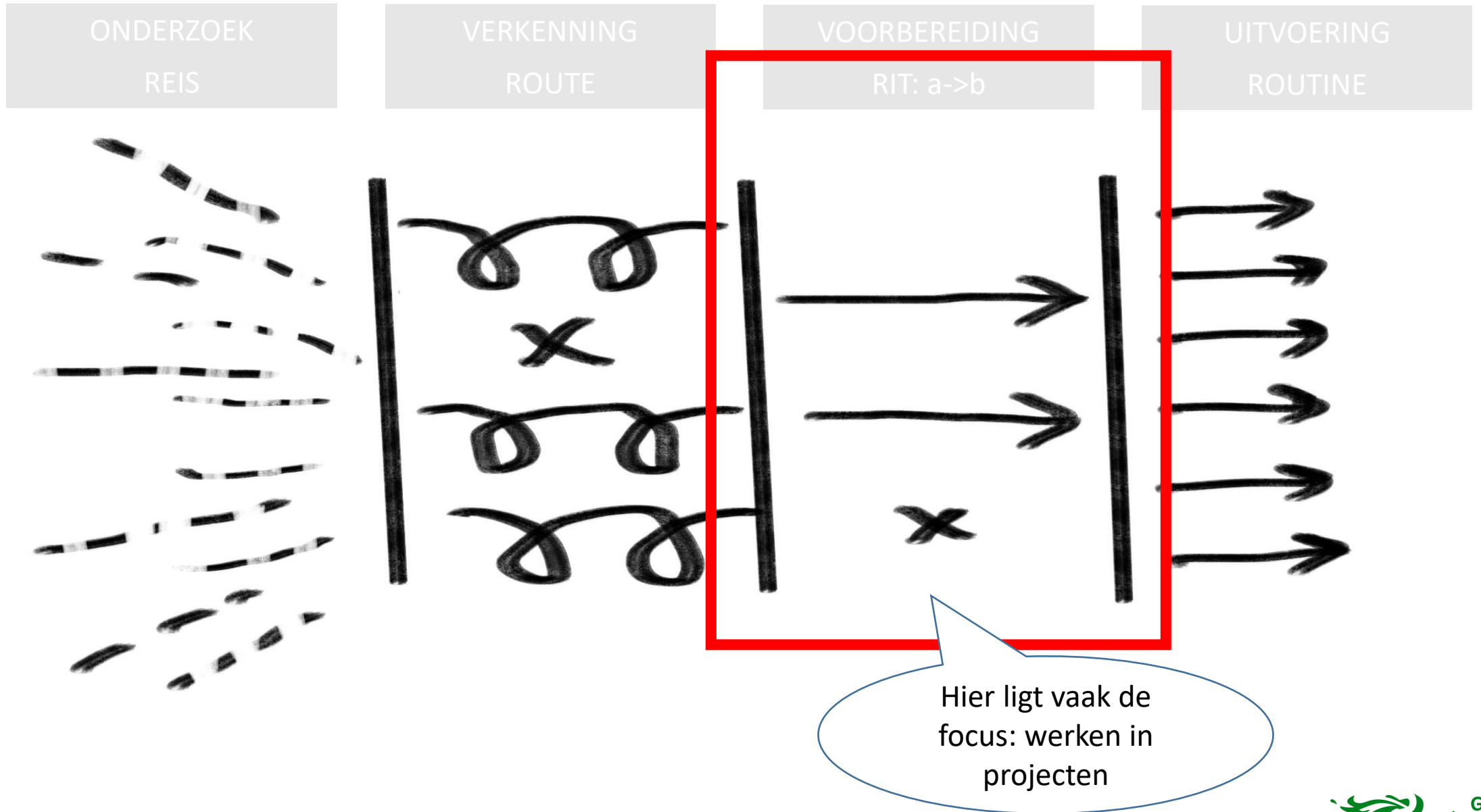
Resultaat vooraf onbepaald

Procesmatig werken: 'ROUTE'

Procesmatig Werken: 'REIS'

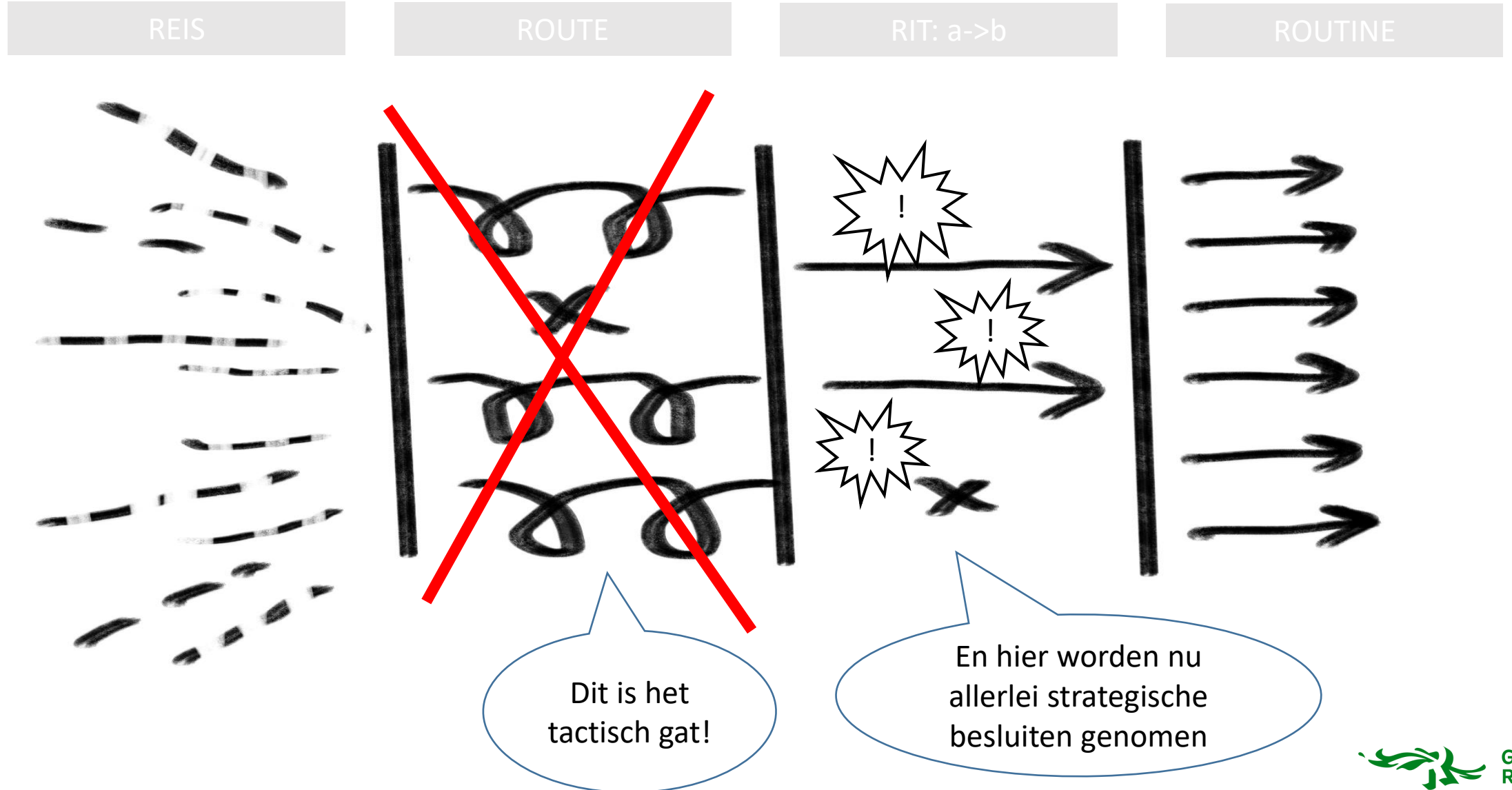


# De SAMENHANG tussen Reis, Route, Rit en Routine & fases



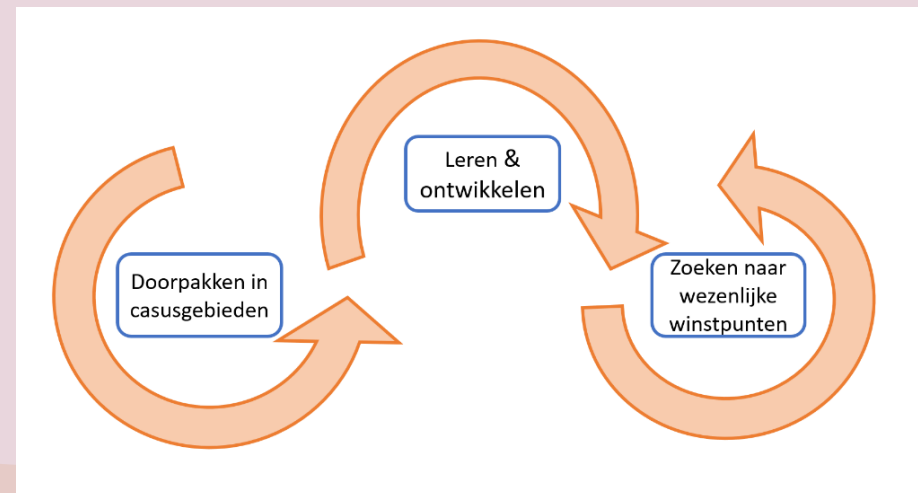
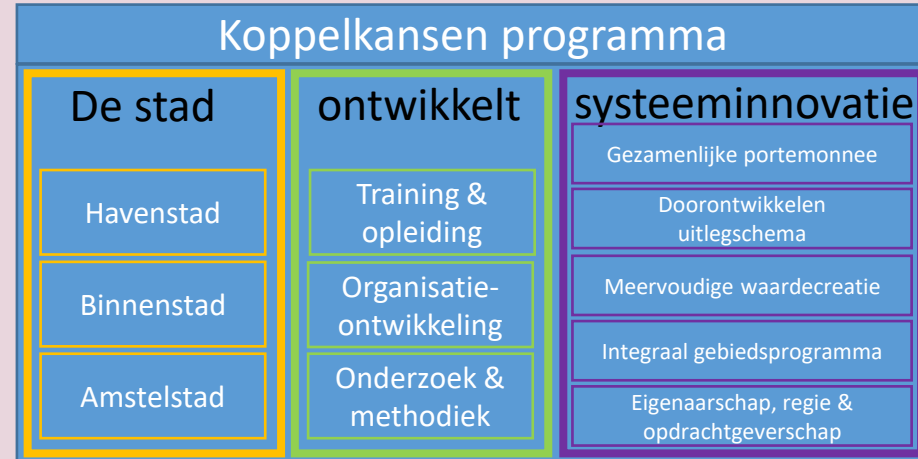


# Routefase is de ontbrekende schakel



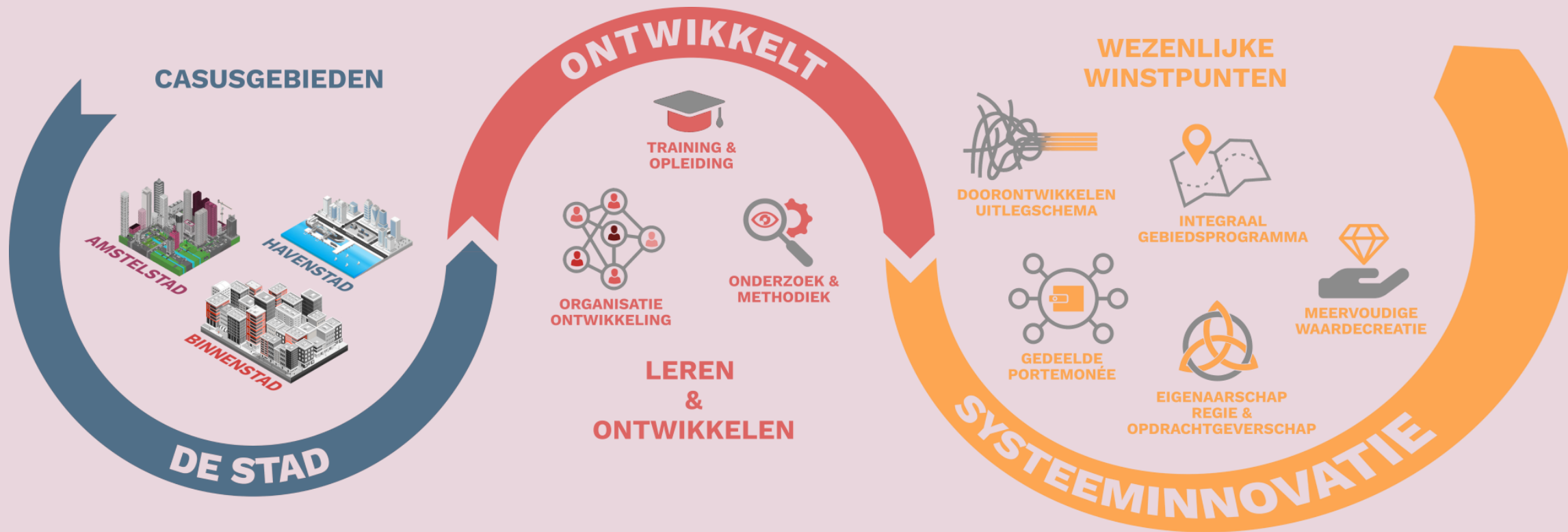
# Koppelkansen programma

## #HOEDAN?



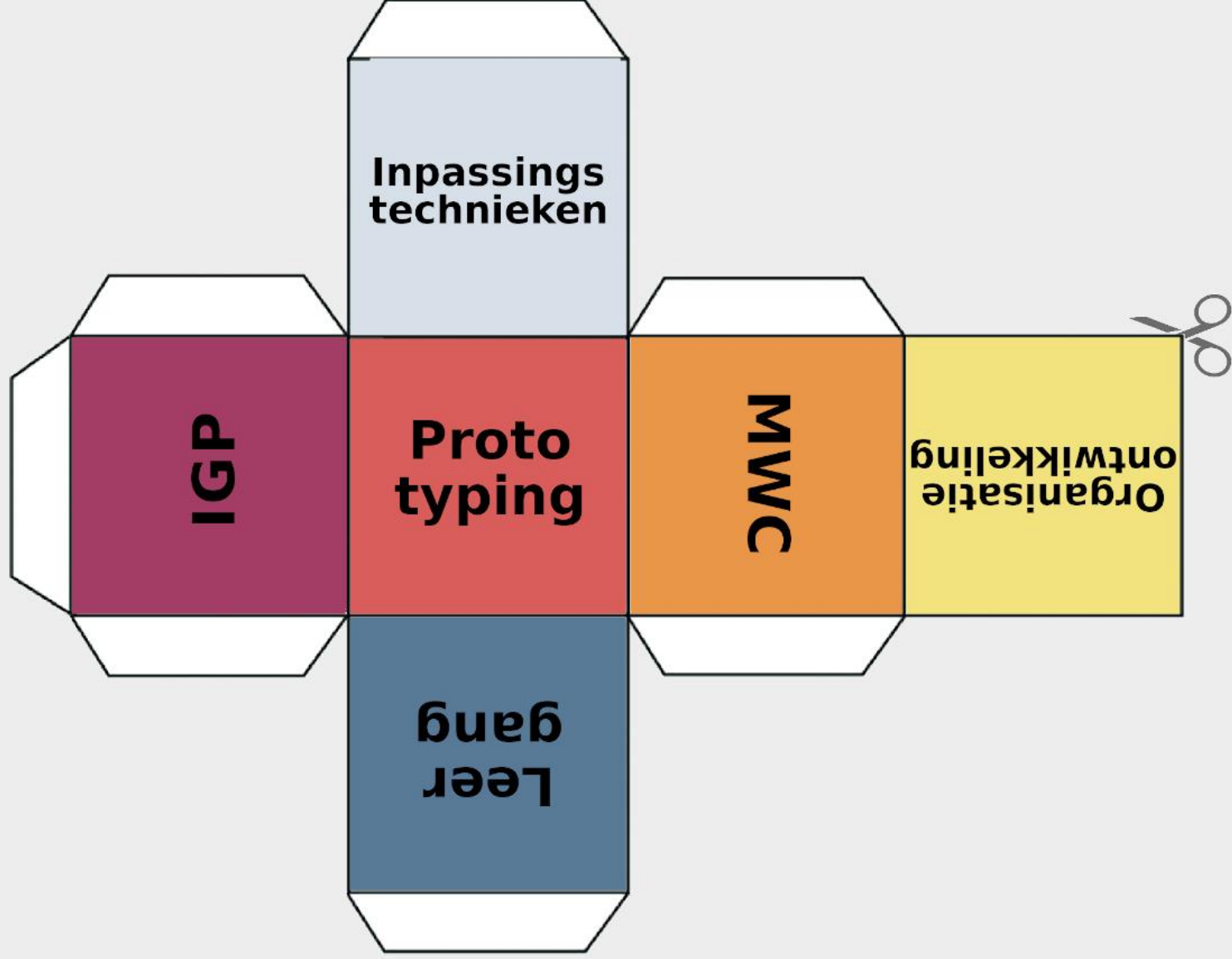


**Koppelkansen**  
samen vernieuwend organiseren

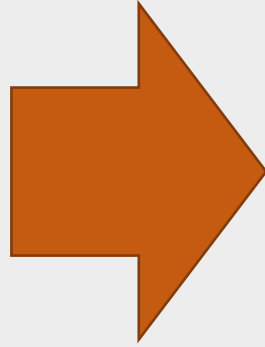
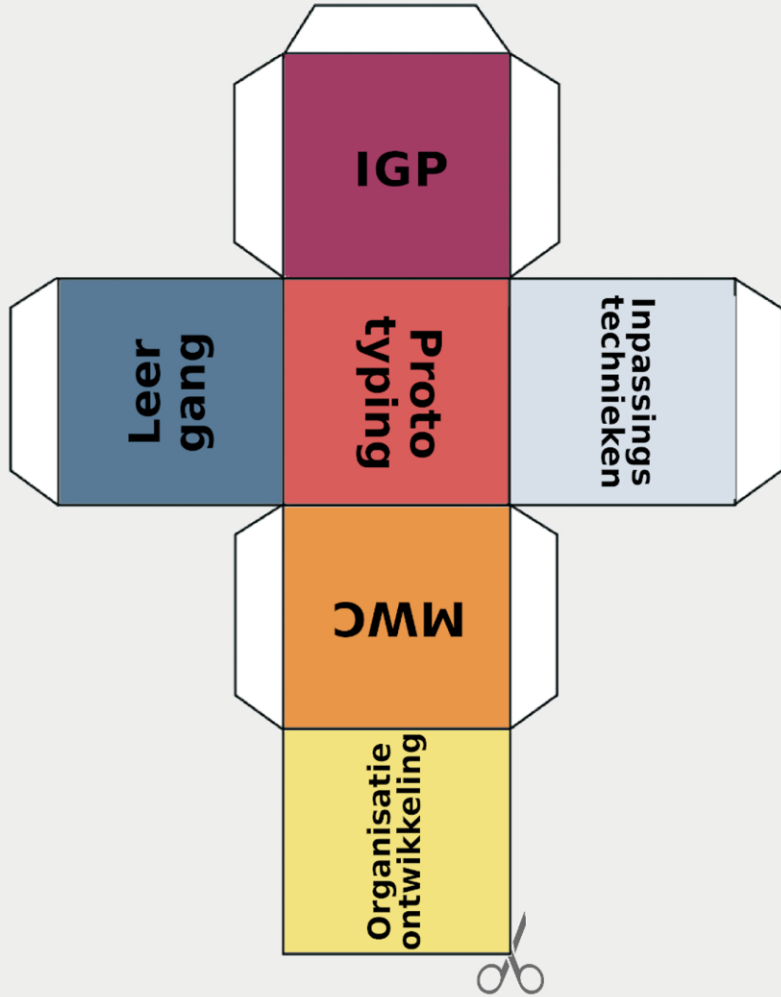




# FOCUSGEBIEDEN

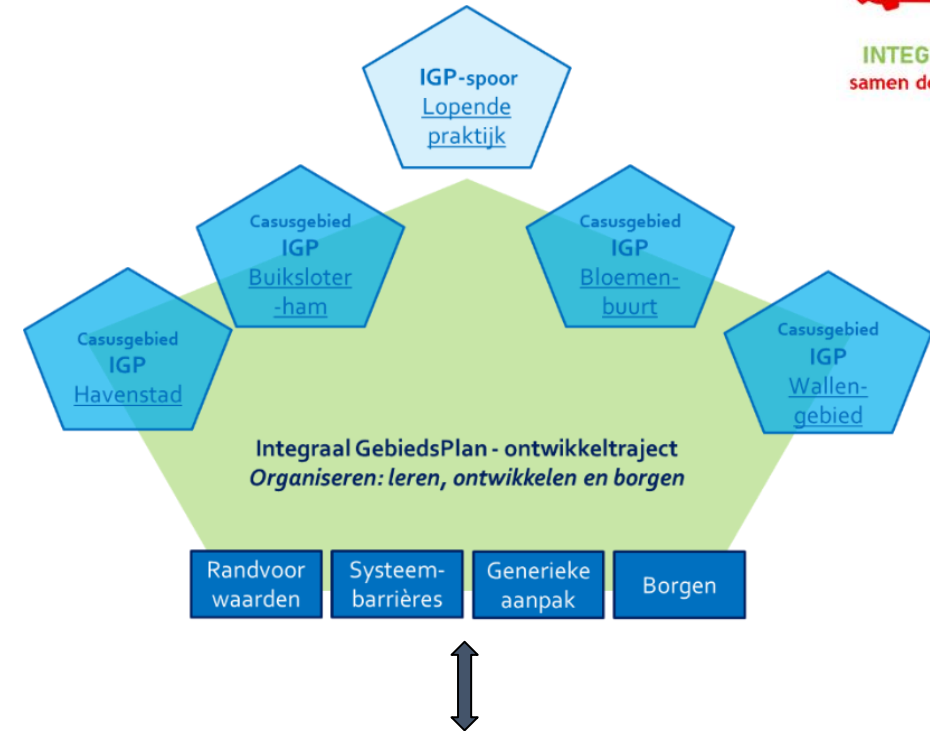
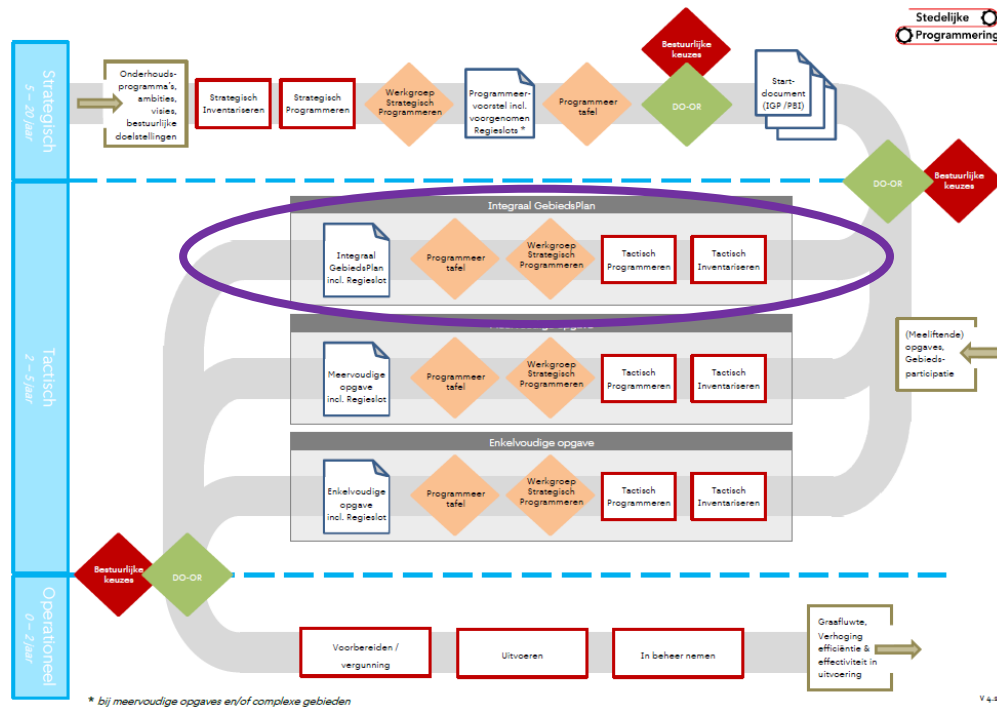


## FOCUSGEBIEDEN



# Integraal gebiedsplan

# Integraal GebiedsPlan - IGP

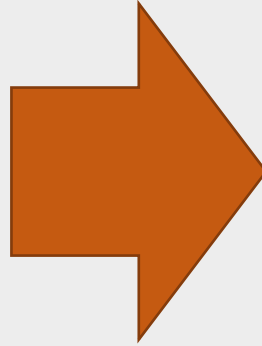
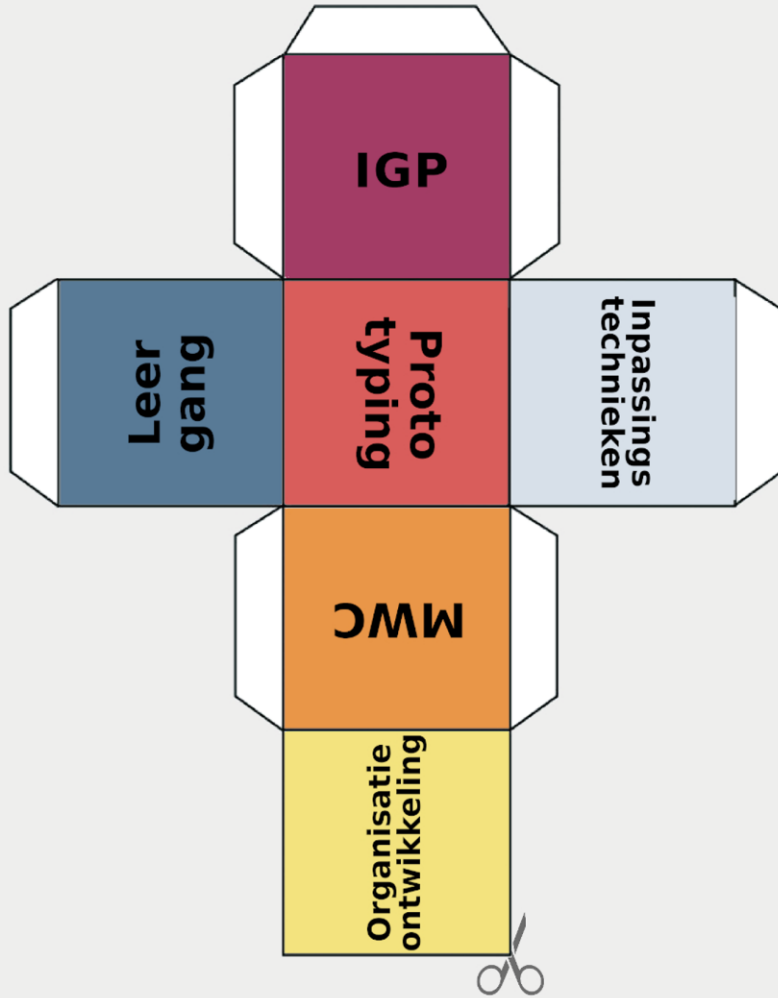


## Modulaire opzet:

- **Project Informatie Portaal (PIP)**
- Integrale Ontwerptool – IOOR:
- **Afwegingsinstrumentarium**
- Gebiedsparticipatie-tool
- **Juridische instrumentarium voor borging resultaten IGP-aanpak**
- Financieel arrangement en kosten- en batenverdeling,
- Governance- en organisatiestructuur
- Contractmanagement



## FOCUSGEBIEDEN



# Prototypen kadeconstructies



**Koppelkansen**  
samen vernieuwend organiseren



Opgaves & scope bepalen  
kosten & baten inschatting



Juridisch (WIOR)  
Overeenkomsten (beheer, exploitatie)  
**Opschalen & Borgen**

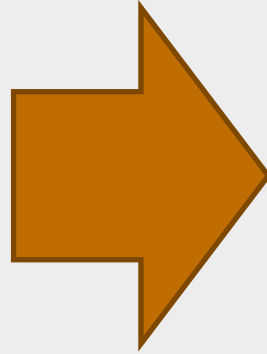
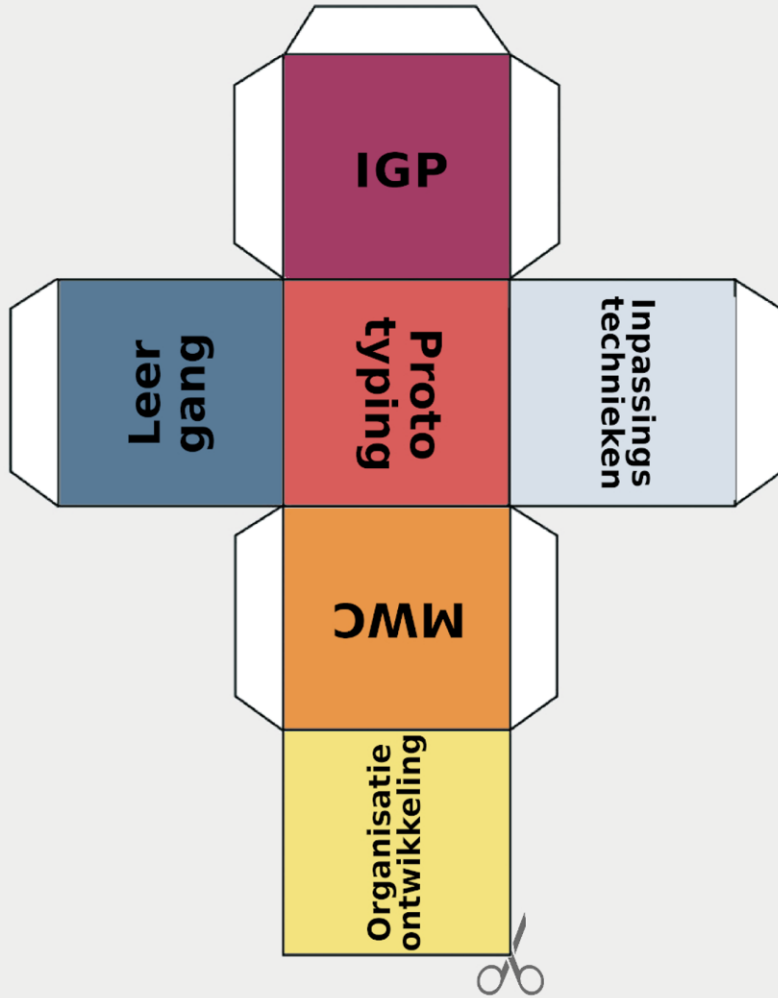


Juridisch  
MKBA | Business case  
Overeenkomsten (beheer, exploitatie)  
**Ontwerp proces**



**Uitvoer proeftuin**

## FOCUSGEBIEDEN

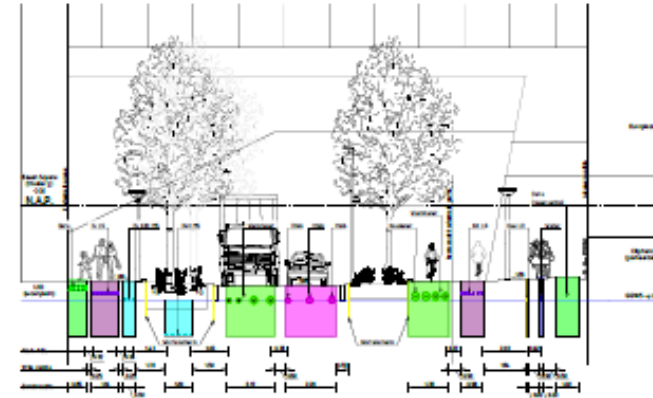
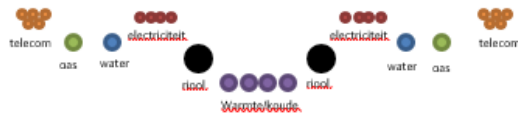


# Ruimtelijke inpassingstechnieken

# XXX Ruimtebesparende inpassingstechnieken

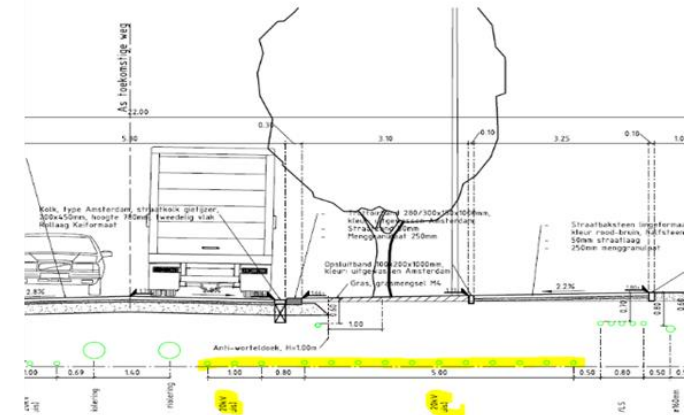


Uitlegschema  
Herziening NEN 7171



Variant  
Haaksbergweg

Quersnede Corridor A-A'

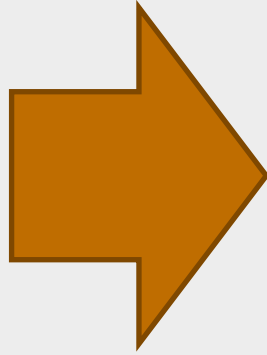
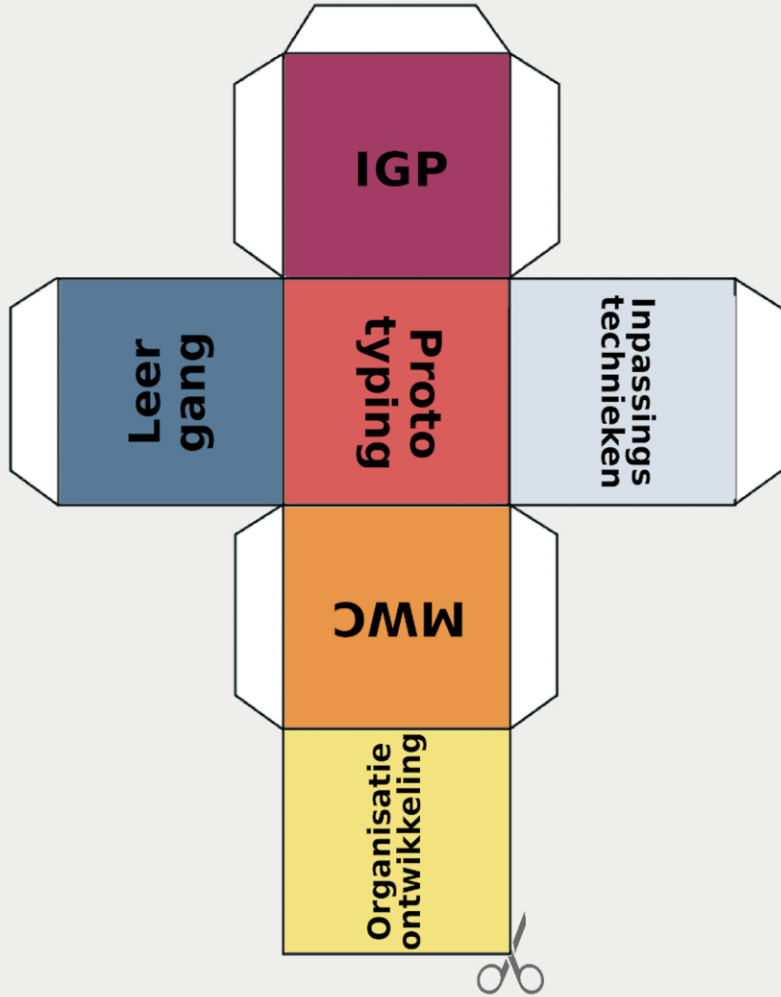


1. Gestapelde aanleg,  
ondiepe en verdiepte aanleg

2. Mantelbuizen en kabels/leidingen onder bomen  
en wadi's



## FOCUSGEBIEDEN



# Organisatieontwikkeling

# Integrale samenwerking in de keten van de openbare ruimte

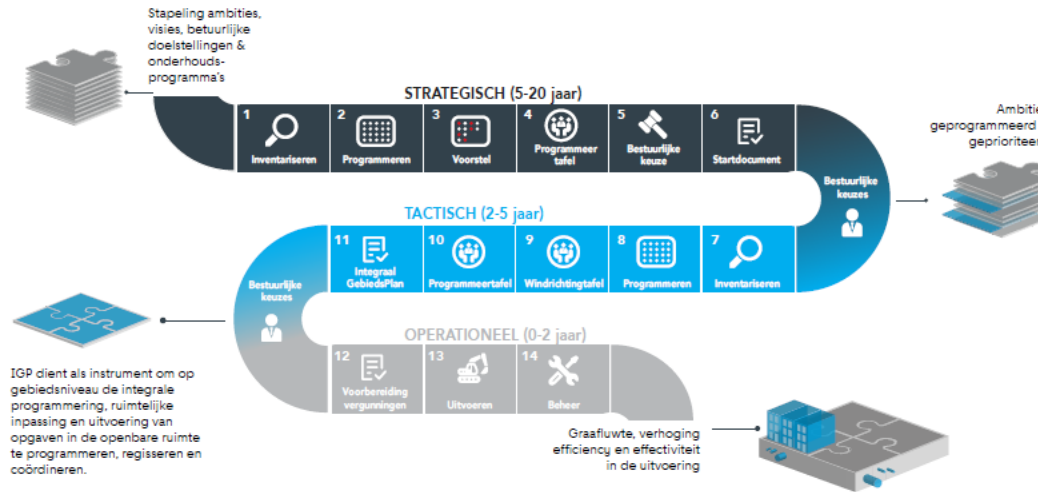
ISKOR is een organisatieontwikkeling die voor beweging zorgt zonder volledige reorganisatie en in aansluiting met programmasturing, opgabegericht en wendbaar werken (i-domein) en gemeentebrede organisatieontwikkeling

## Waarom

Bestuurlijke doelen, opgaven en urgent (achterstallig) onderhoud in de stad staat onder druk. Schaarste in de ondergrond, krapte op de arbeidsmarkt en financiële uitdagingen stapelen zich op. Verschillende directies werken te los van elkaar aan gezamenlijke opgaves, vanuit eigen kaders en verantwoordelijkheden.

Gevolg: Strategische keuzes worden op projectniveau gemaakt. Waardoor domeinen elkaar, maar belangrijker, bestuurlijke prioriteiten onbedoeld tegenwerken en zorgen voor complicaties op tijd, geld en middelen.

## Stedelijke Programmeerslang



## We zetten in op 3 pijlers

### Heldere kaders

1 Strategisch inventariseren en programmeren op stedelijk niveau



### Leer- en kennisomgeving

2 Toolbox voor integrale methodieken, werkwijzen en tools



### Manier van werken en organiseren

3 Randvoorwaarden voor opgave gericht werken en hybride besturen



**DOOR SAMENHANG ONTSTAAT DE BEWEGING**  
Integraal Samenwerken in de Keten van de Openbare Ruimte

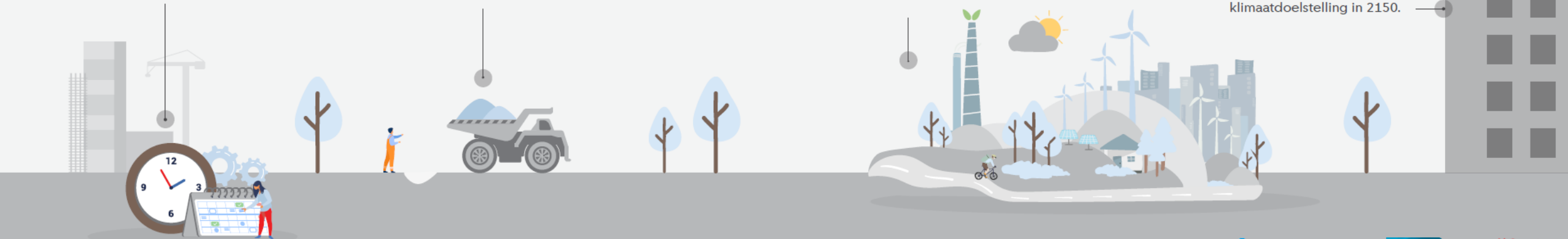
## Voorbeeld van operationele complicaties

60% van de projecten wijkt af van de oorspronkelijke en gecommuniceerde uitvoeringsplannen.

10-15% Geschat wordt dat infrastructurele werken gemiddeld 10 - 15% duurder zijn dan berekend.

Uitdaging en doelstelling voor de stad 2050 klimaatneutraal betekent: 5000 straten en 480 buurten transformeren. Dat is 185 straten per jaar.

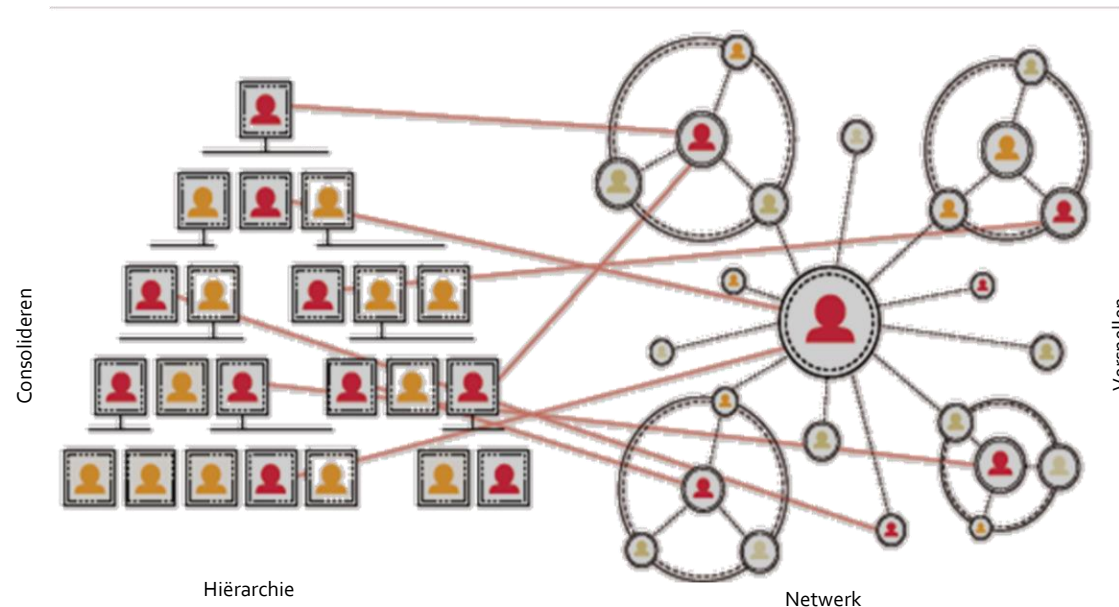
185 straten per jaar  
Door hoe de gemeente (en betrokken partijen) georganiseerd zijn, komen we met het huidige tempo uit op het behalen van de klimaatdoelstelling in 2150.



Alleen door samenhang ontstaat beweging!

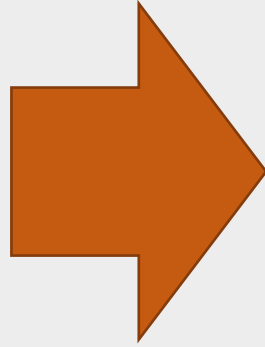
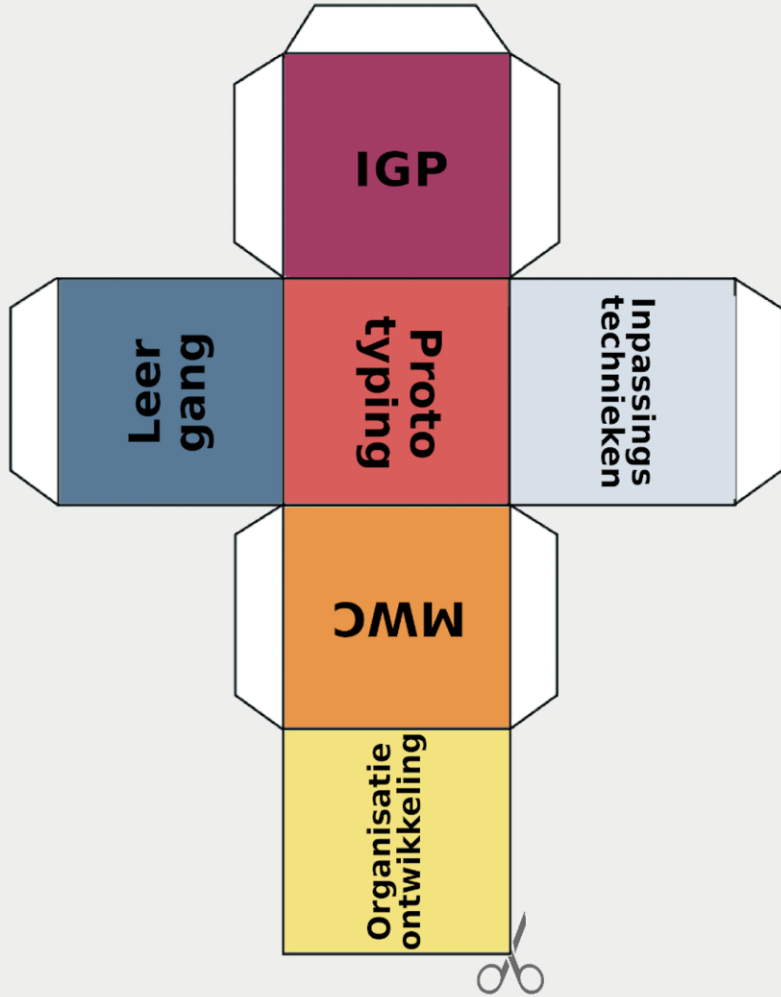


# Integraal Samenwerken in de Keten van de Openbare Ruimte



*Kernteam ISKOR:  
Marise Ent  
Annemiek Stolk  
Mark de Smet  
Walewijn de Vaal*

## FOCUSGEBIEDEN



# Leergang









Gemeente  
Amsterdam



## Oogstmagazine

### Leergang systeeminnovatie

Van september 2021 tot eind februari 2022 was de eerste editie van de leergang systeeminnovatie. Vijftien deelnemers, werkzaam bij verschillende afdelingen van de gemeente Amsterdam, Waternet en Liander, deden mee.



### Interview

'Hoe zit je met z'n allen in de wedstrijd?'



### Interview

'Als we het niet samen doen dan gaan we het niet redden'

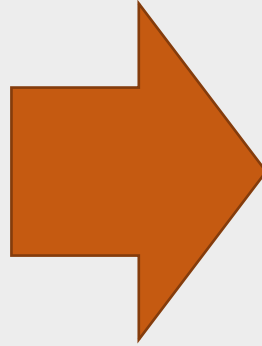
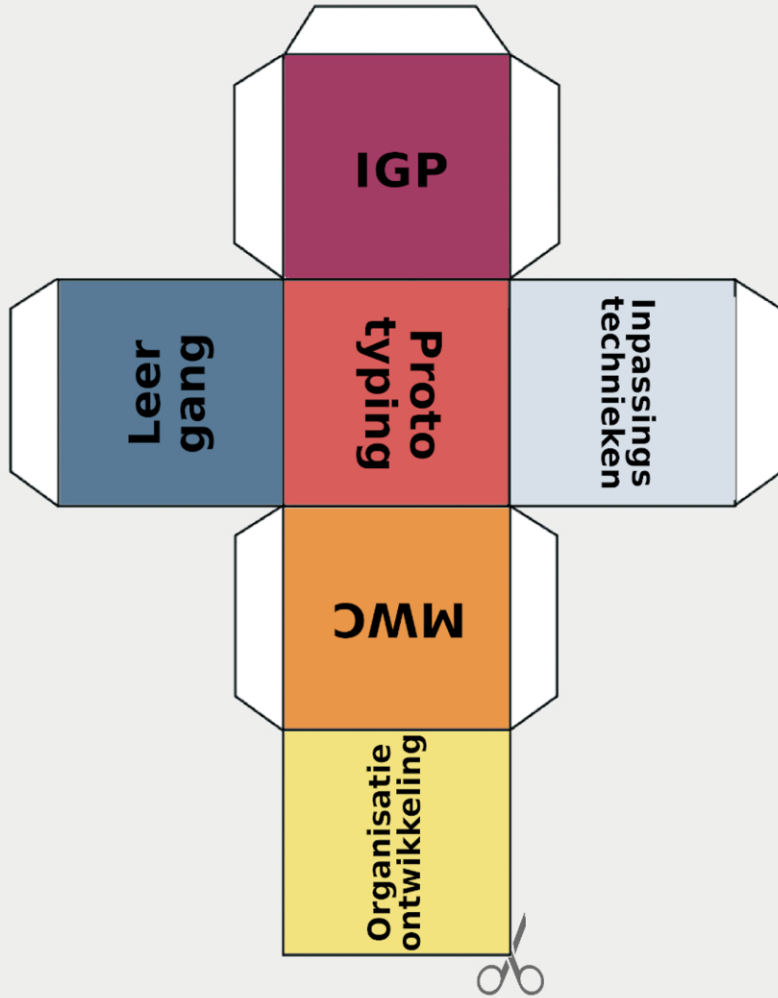


### Reflecties

Barrières als vingerwijzing voor systeemveranderingen

Juni 2022

## FOCUSGEBIEDEN



**Meervoudige  
waardecreatie**





# Meervoudige waardecreatie

+ “Hoe komen we samen tot slimme, gecombineerde oplossingen die bijdragen aan meerdere opgaven tegelijk?”





Kennisactie  
programma

samen vernieuwend organiseren

[Home](#) [Cases](#) [Kennis & Acties](#) [Leren & Methodiek](#) [Over Ons](#) [Contact](#)



## Waardegenerator: een toolbox voor meervoudige waardecreatie

Welkom bij de Waardegenerator: een toolbox voor meervoudige waardecreatie. **Hier vindt u instrumenten om meervoudige waardecreatie toe te passen in projecten en in uw organisatie. Meervoudige waardecreatie** gaat over het creëren van synergie tussen maatschappelijke opgaven: hoe komen we samen tot slimme gecombineerde (integrale) oplossingen die meer waarde(n) vertegenwoordigen dan enkelvoudige of sectorele oplossingen? Bij meervoudige waardecreatie kijk je niet alleen naar een breed pallet aan waarde(n) - financieel, sociaal, ecologisch - maar ook naar manieren waarop deze tot stand komen. Wat is er nodig om tot slimme, meervoudige oplossingen te komen? Wat kom je dan onderweg allemaal tegen? En hoe ga je daarmee om?

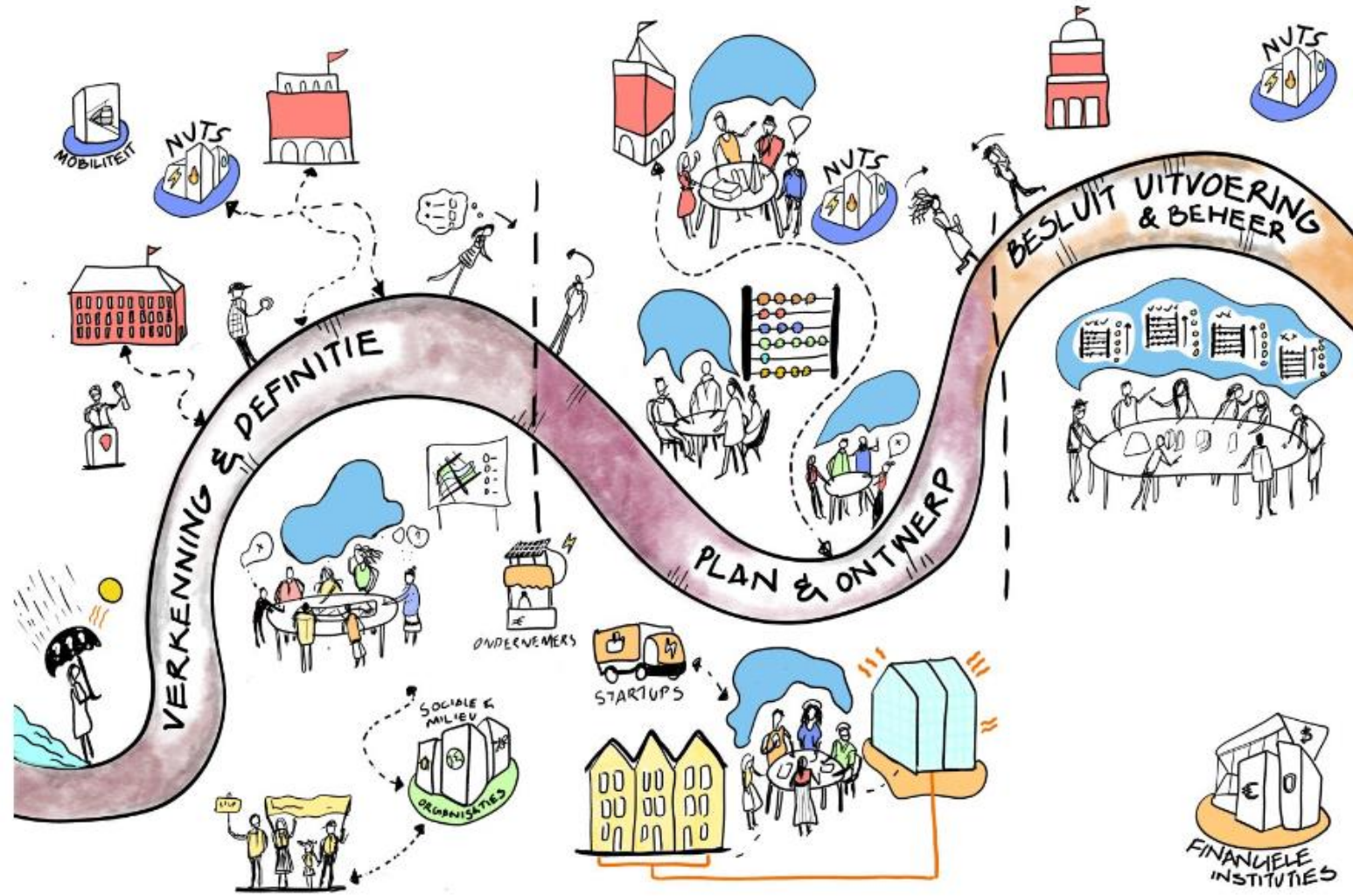
**Met de instrumenten en kennis uit de Waardegenerator kunt u vorm geven aan projecten en (leer)trajecten om tot meervoudige waardecreatie te komen.** De waardengenerator is opgebouwd uit vier onderdelen met instrumenten. Er zijn instrumenten voor 'Leren & Veranderen' in organisaties en multidisciplinaire teams, (tools voor 'Waarden & Impactmeting') en instrumenten ter ondersteuning van drie verschillende projectfasen I) 'Verkenning & definitie' II) 'Plan & Ontwerp' en III) 'Besluit, beheer & uitvoering'. U kunt de waardengenerator op drie manieren gebruiken:

Leren & veranderen

Verkenning & definitie

Plan & ontwerp

Besluit uitvoering & beheer



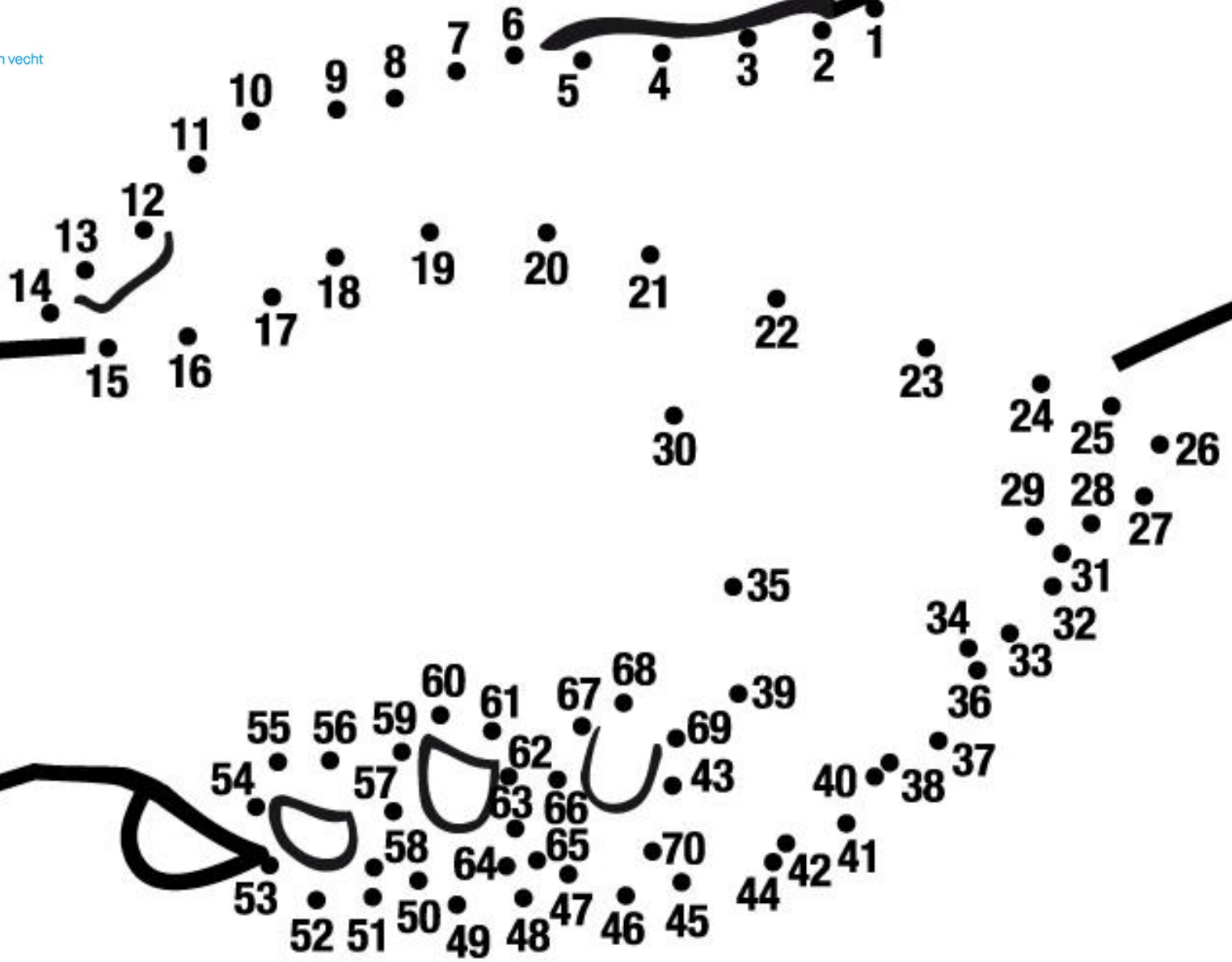


**Koppelkansen**  
samen vernieuwend organiseren

× Gemeente  
× Amsterdam

 **waternet**  
waterschap amstel gooi en vecht  
gemeente amsterdam

 **liander**



## Verdiepende gesprekken;

1. Wat heb je zelf met het onderwerp?
2. Raakvlakken; aanverwante zaken die R&D doet.
3. Wat maakt dat het relevant is (voor R&D)?
4. Welke koppelkans komt uit jullie gesprek?



# Koppelkansen

