



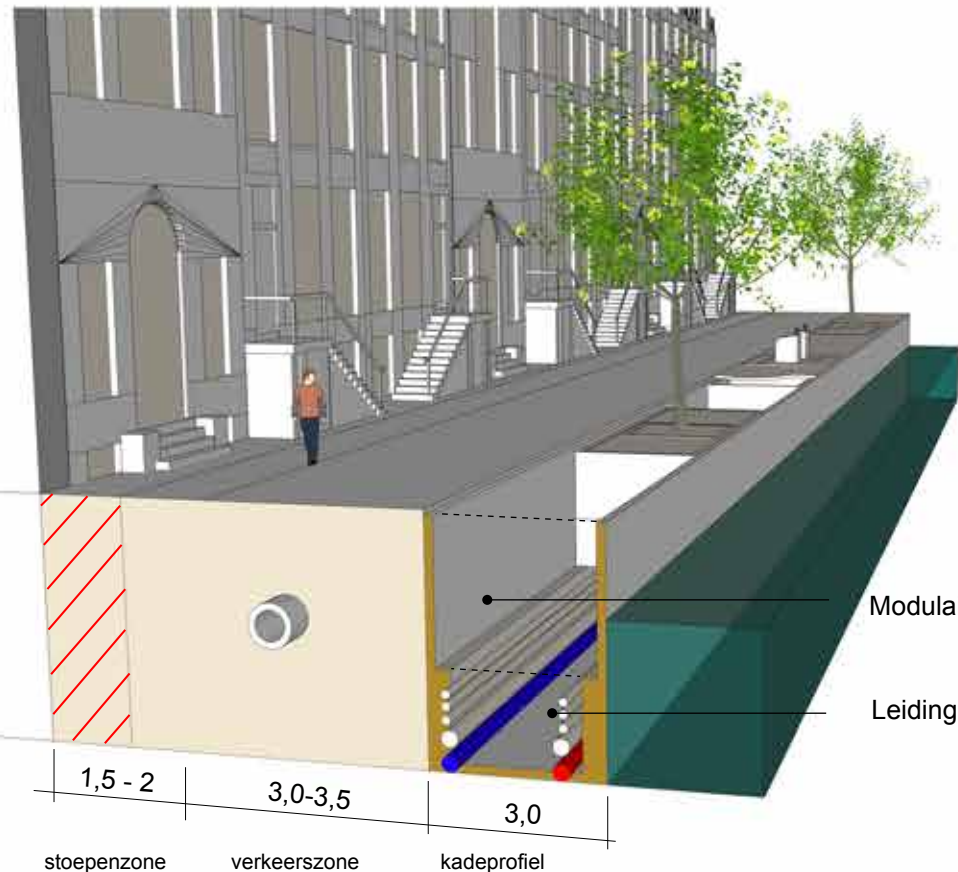
KOPPELKANSENPROJECT de 9-straatjes
DE GRACHT VAN DE TOEKOMST

praatprent 5 maart 2020. D. v. Veen, ontwerp openbare ruimte R&D

De vernieuwing van de kademuren kan aangegrepen worden als koppelkans voor veel andere functies en belangen in en onder de openbare ruimte.

Door de nieuwe kademuren als U-vormige eenheid uit te voeren waarin verschillende modules geplaatst kunnen worden ontstaat een flexibel toekomstgericht systeem. Allerlei functies kunnen, mits gestandaardiseerd in modules die in het kadeprofiel passen, hierin nu en in toekomst een plek krijgen.

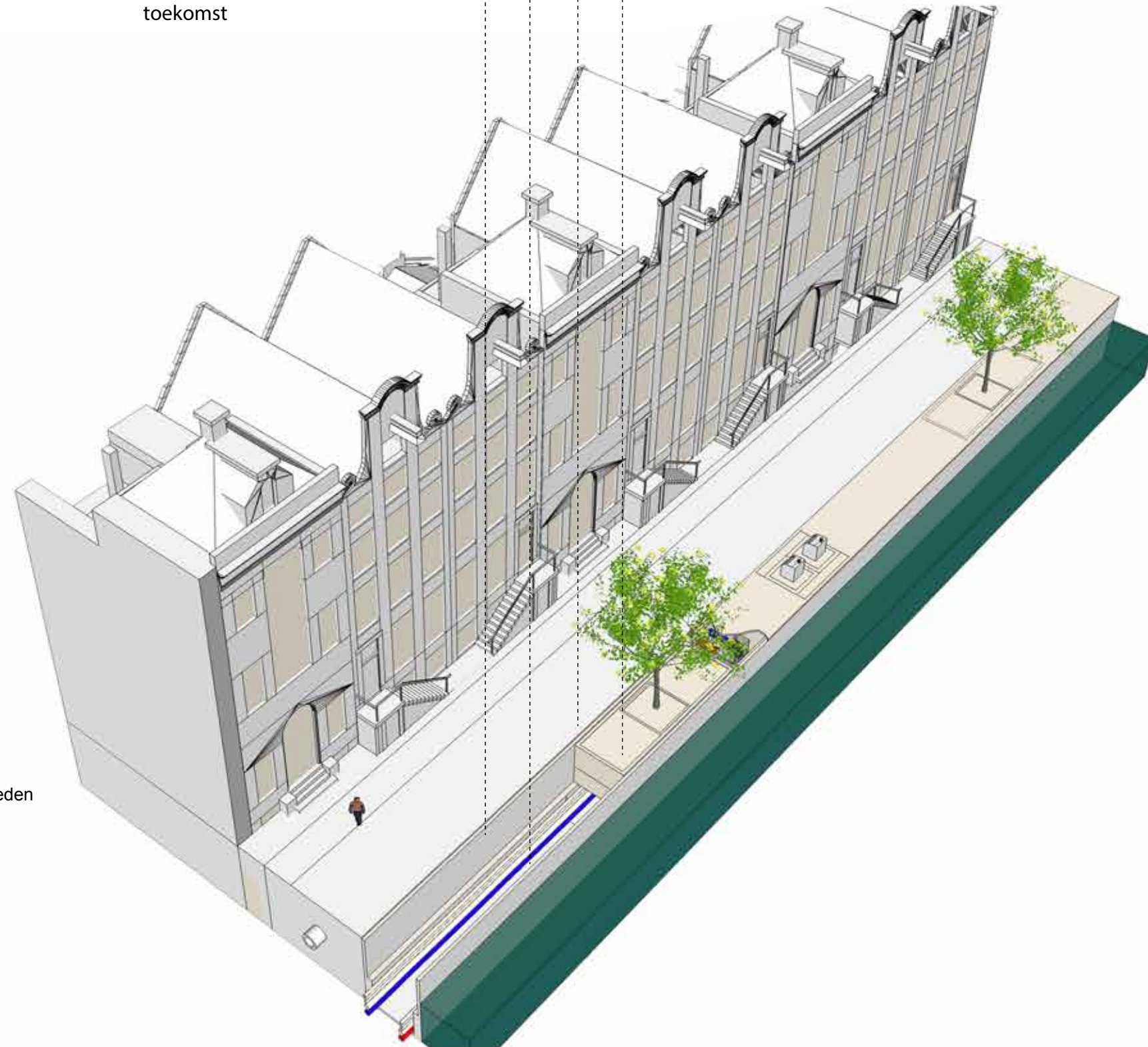
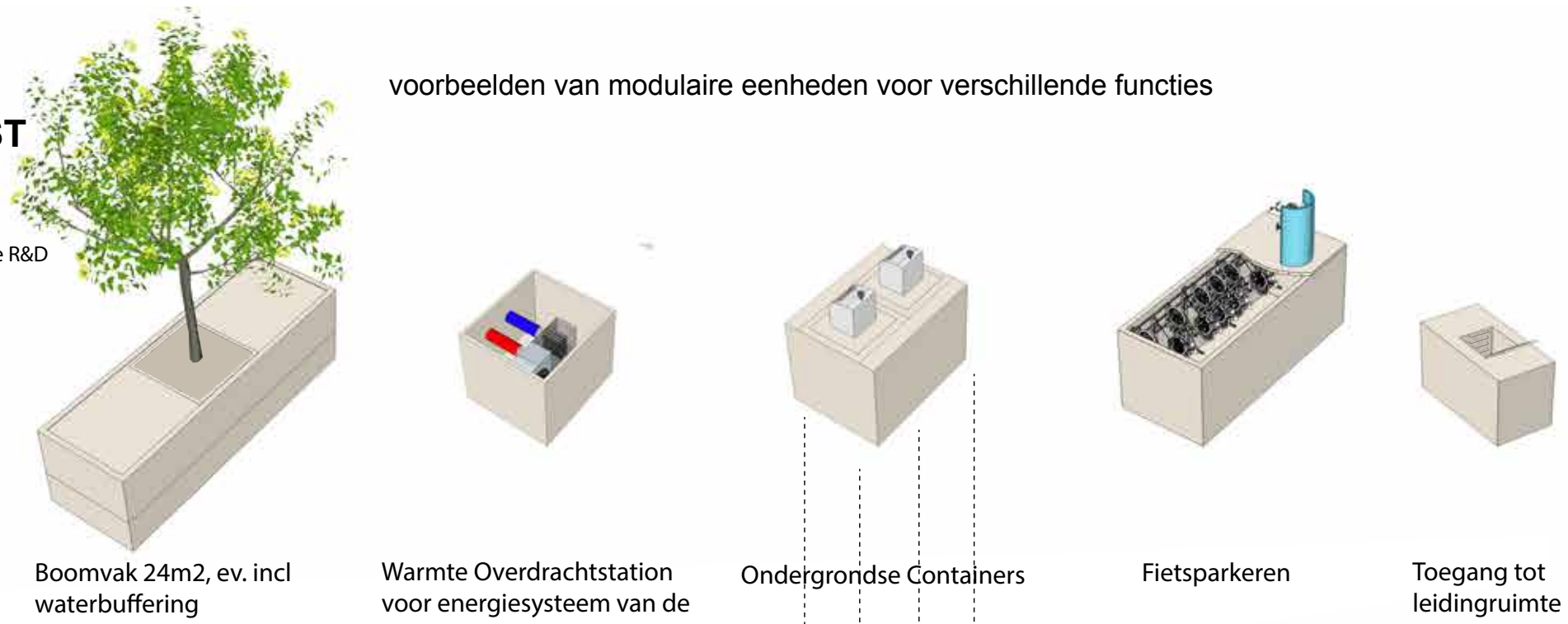
Onder de modules is ruimte voor kabels en leidingen, toegankelijk vanaf het maaiveld. Onderzocht kan worden wat de optimale stapeling hier is. Procesmatig dient deze wijze van aanleg en beheer afgestemd te worden met de beheerders



Modulaire eenheden
 Leidingkelder

het kadeprofiel als U-vorm, met universele breedte maat

voorbeelden van modulaire eenheden voor verschillende functies



HITTESTRESS

RAINPROOF

OAIS

AUTOLUW

FIETSPARKEREN

VERGROENEN

KADEVERNIEUWING

5G

ENERGIETRANSITIE

VERBLIJFSRUIMTE

AFVALWATER