

ROTTERDAM
MAKERS DISTRICT

M4H
ROTTERDAM

RDM
ROTTERDAM

TOEKOMST IN DE MAAK

GEBIEDSONTWIKKELING M4H

BEZOEK AMSTERDAM - HAVENSTAD
25 MEI 2023



MAKERS DISTRICT = RDM + M4H



**ROTTERDAM
MAKERS DISTRICT**

GEMEENSCHAPPELIJKE OPGAVEN VAN HAVEN EN STAD

VERDUURZAMEN ENERGIE EN LOGISTIEK

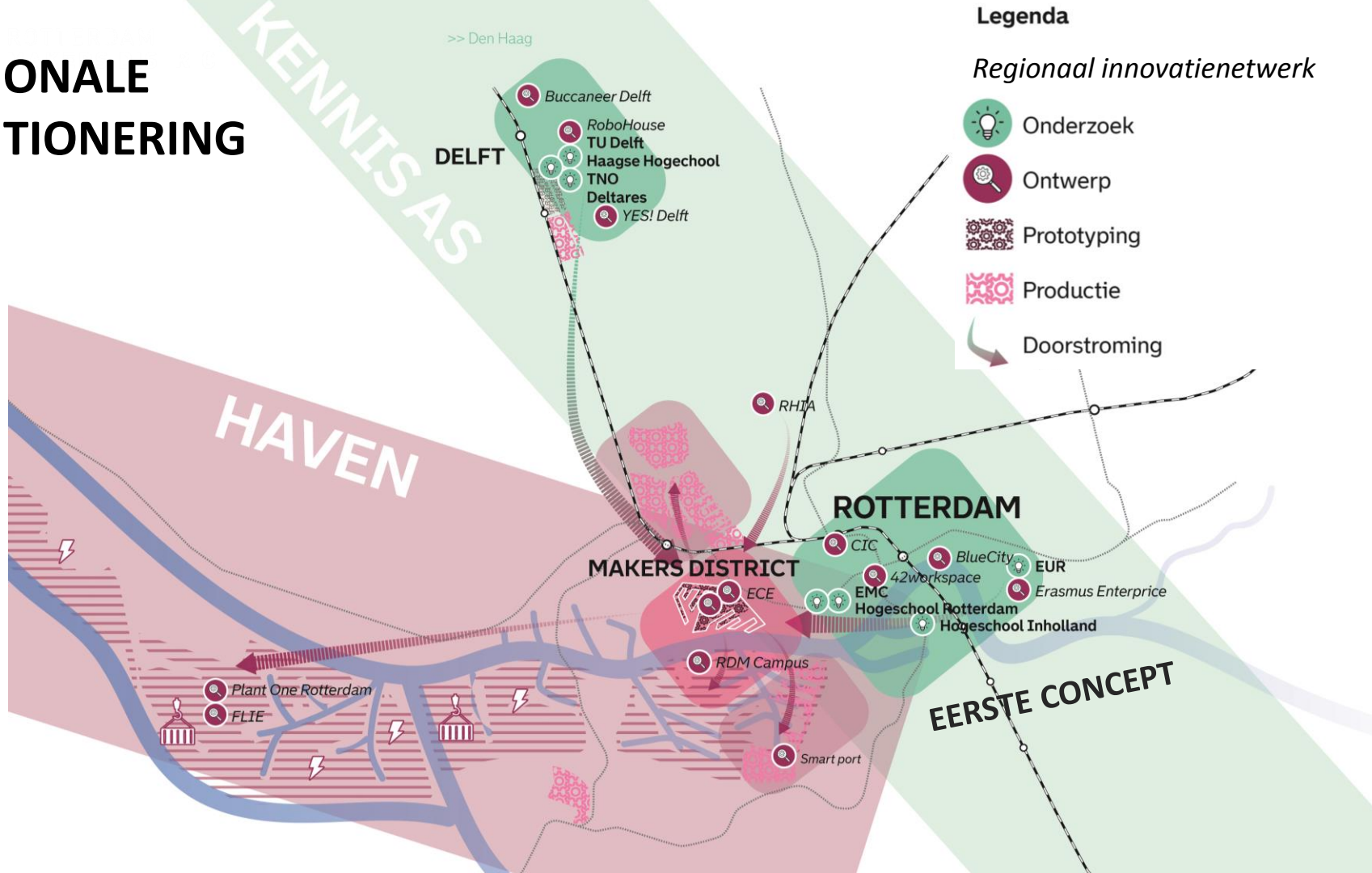


MENSEN OPLEIDEN ÉN VASTHOUDEN

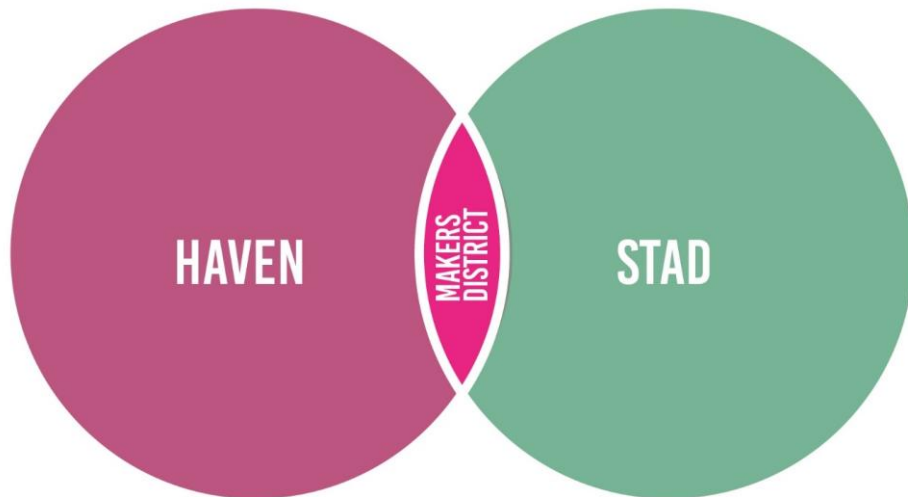


**ROTTERDAM
MAKERS DISTRICT**

REGIONALE POSITIONERING



SAMENWERKING GEMEENTE EN HAVENBEDRIJF



DUS NIET:
PORT OUT, CITY IN

MAAR:
SMOEL GEVEN AAN
DE HAVENSTAD VAN
DE TOEKOMST



**Port of
Rotterdam**

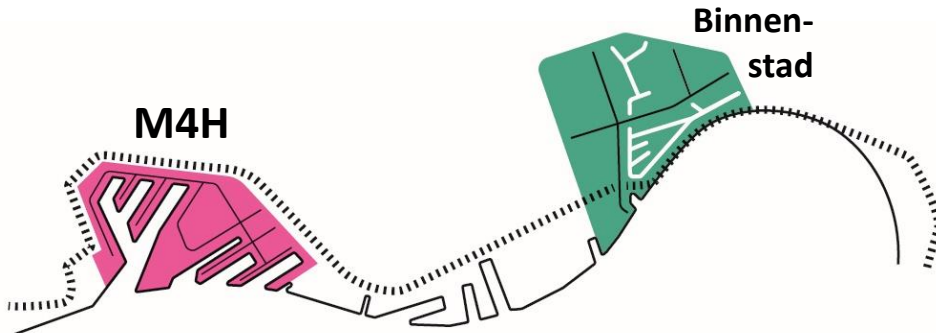


Gemeente Rotterdam

ROTTERDAM
MAKERS DISTRICT

DOELEN MAKERS DISTRICT

- **Innovatieve bedrijvigheid** aantrekken
- **Werkgelegenheid** bieden voor de breedte van de bevolking
- **Open innovatiemilieu** creëren
- **Stedelijk woonmilieu** realiseren
- Gebied als **proeftuin en etalage** ontwikkelen

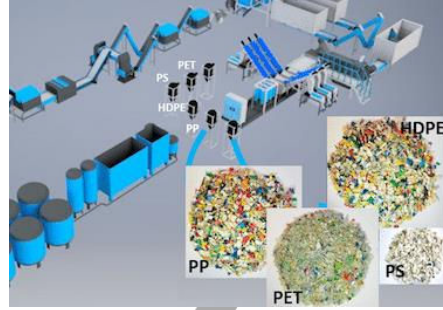


ROTTERDAM
MAKERS DISTRICT



THEMA'S

- ✓ Passend bij DNA van gebied
 - ✓ Circulair: GroenCollect, Plasticsiet, TTOTT, Umincorp, Rainmaker, Stadshaven Brouwerij
 - ✓ Nieuwe mobiliteit: Future Mobility Park, Hardt Hyperloop, Platform Zero
 - ✓ Energie: Innovatiecentrum Kunststoffen, Platform Zero, Royal Roos, Value Maritime
- ✓ Cruciale thema's voor toekomst van haven én stad



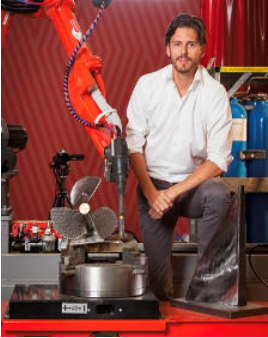
**CIRCULAIRE
ECONOMIE**

**ENERGIE-
TRANSITIE**

**NIEUWE
MOBILITEIT**



DE NIEUWE MAKERS – TECHNOLOGISCH...



...EN CREATIEF!

trekt publiek – brug naar wonen – verbeeldingskracht



RUIMTELIJKE CONDITIES VOOR EEN INNOVATIEMILIEU

- Bedrijven in verschillende groeifasen kunnen accommoderen
- Ruimte voor testing & prototyping
- Kennis- en onderwijsinstellingen
- Gemeenschappelijke faciliteiten
- Plekken en locaties voor ontmoeting
- Combinatie met wonen, horeca, cultuur, groen
- Bereikbaarheid en veiligheid



OPGAVEN VOOR HET RUIMTELIJK PLAN

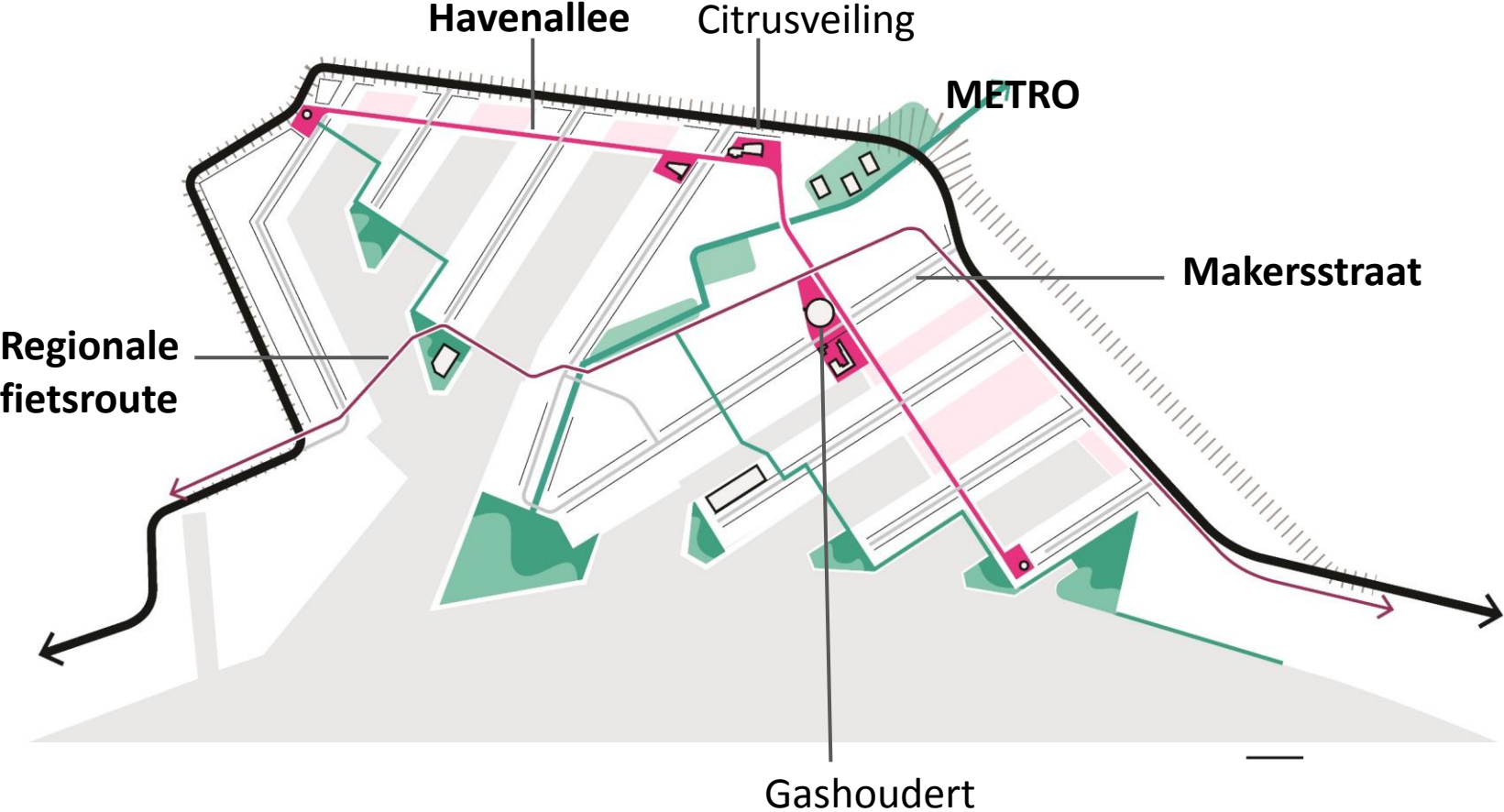
- Pallet aan woon-werkmilieus
- Vergroening en verzachting
- Brandpunten voor interactie
- Voldoende kritische massa
- Verbinding met de omgeving
- Koesteren van eigenheid en identiteit



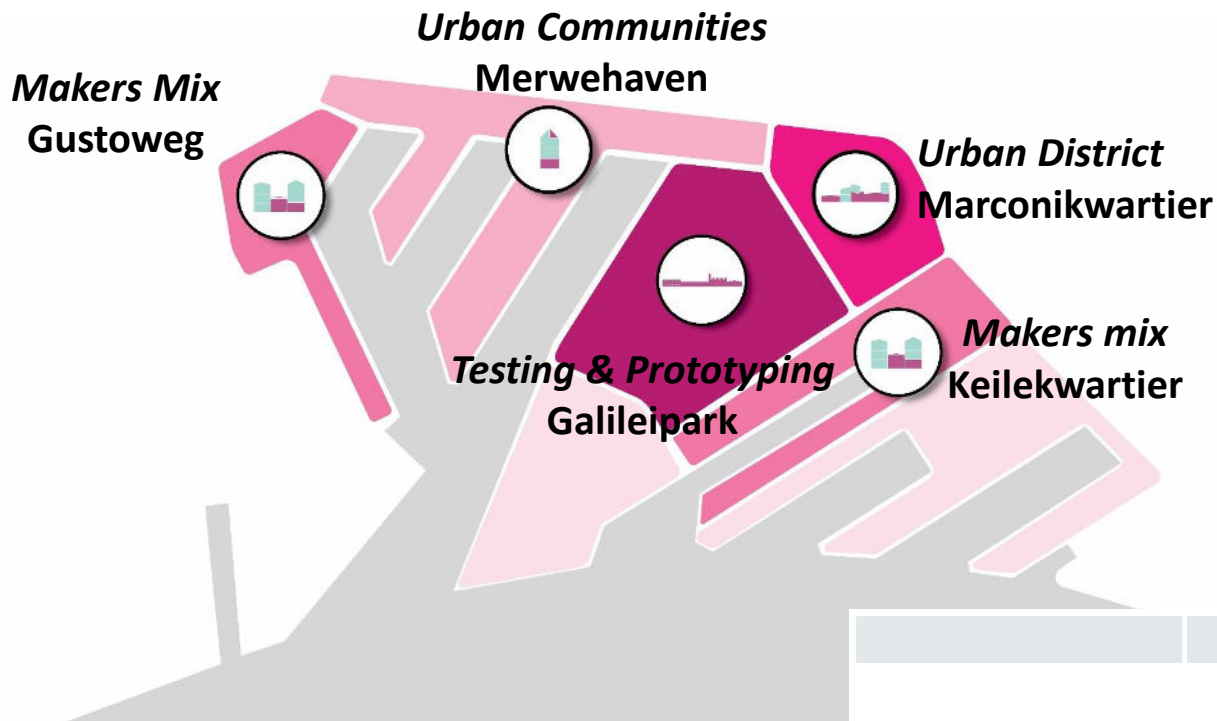
RUIMTELIJK RAAMWERK ALS KADER



NIEUWE HOOFDSTRUCTUUR



RUIMTELIJK RAAMWERK ALS KADER - PROGRAMMATISCH



	2035		2050	
	laag	hoog	laag	hoog
werken (m2)	202.000	288.000	498.000	584.000
wonen (aantal)	3400	5100	5200	9200
voorzieningen (m2)	36.000	58.400	pm	pm



GALILEIPARK

**ROTTERDAM
MAKERS DISTRICT**



MARCONI- KWARTIER

ROTTERDAM
MAKERS DISTRICT



KEILE- KWARTIER

ROTTERDAM
MAKERS DISTRICT



MERWEHAVEN

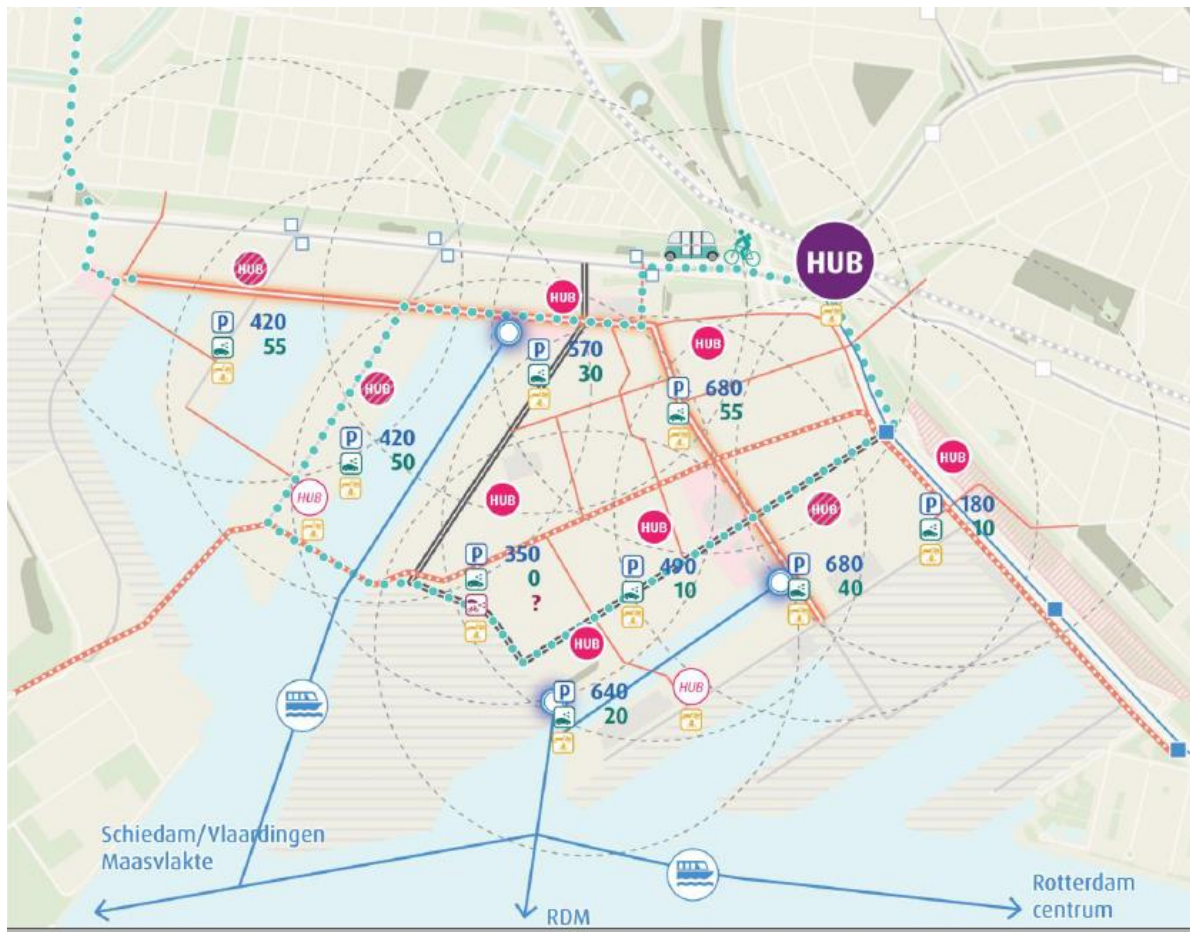
**ROTTERDAM
MAKERS DISTRICT**

LEIDENDE PRINCIPES VOOR DUURZAME GEBIEDSONTWIKKELING

Collectiviteit als basis voor circulariteit

1. M4H biedt blijvend ruimte aan **verschillende typen makers**
2. M4H verkiest **delen van voorzieningen** boven individueel eigendom
3. M4H geeft **ruimte aan experimenteren en leren**
4. M4H produceert en gebruikt **duurzame energie**
5. M4H waardeert **reststromen**
6. M4H maakt het mogelijk om te kiezen voor **duurzame mobiliteit**
7. M4H werkt als één veerkrachtig **klimaatadaptief systeem**
8. M4H bouwt voort op de **industriële capaciteit en kwaliteit** van het gebied

MOBILITEITSSTRATEGIE



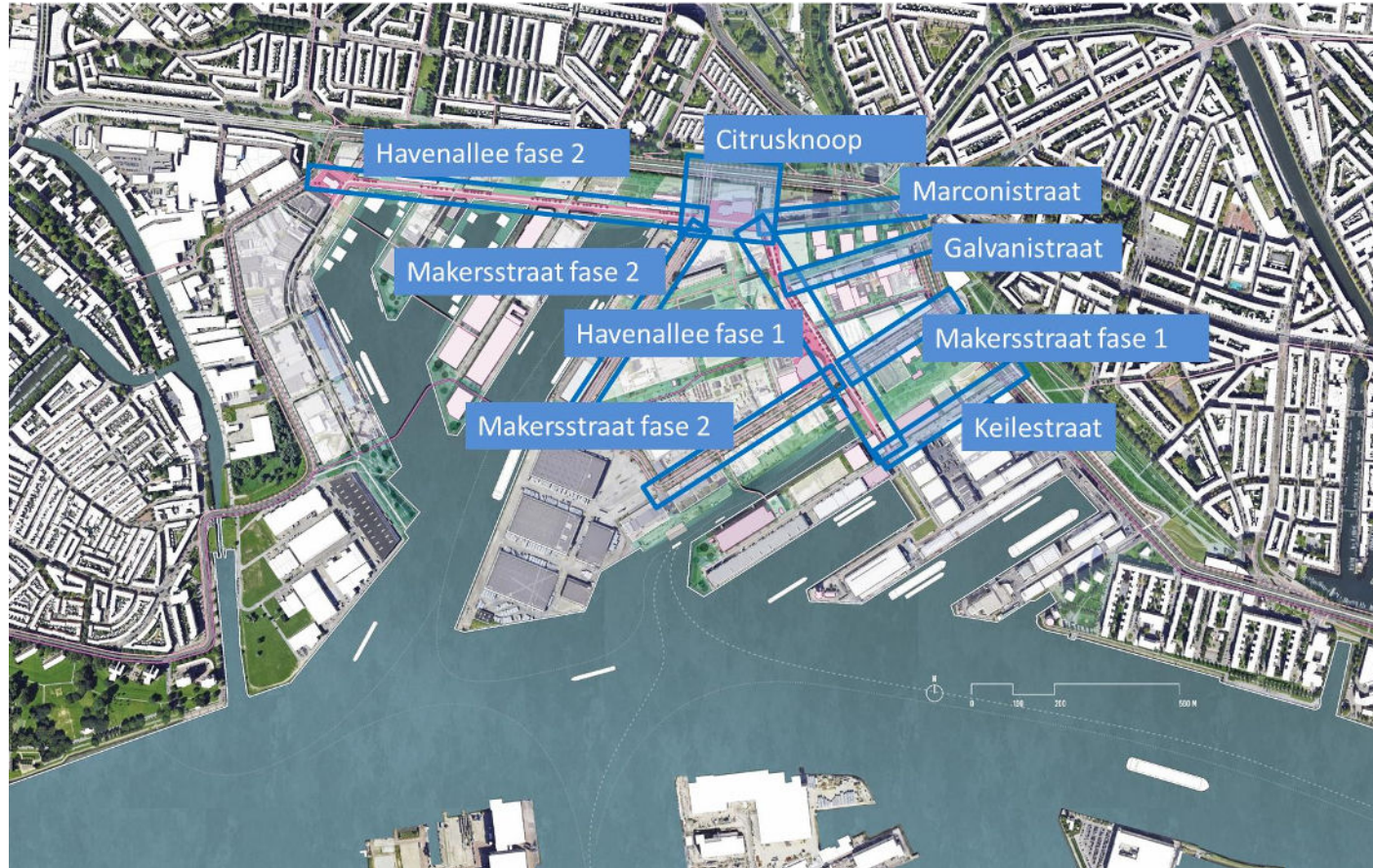
**ROTTERDAM
MAKERS DISTRICT**

FASERING DEELGEBIEDEN



**ROTTERDAM
MAKERS DISTRICT**

FASERING INFRA-INGREPEN



**ROTTERDAM
MAKERS DISTRICT**

BESTEMMINGSPAN

Volgorde:

- EERST een gemeenschappelijke inhoudelijke koers (Visie & Strategie 2017 en Ruimtelijk Raamwerk 2019)
- DAN de vertaling naar planologisch-juridisch kader

Desalniettemin ingewikkeld genoeg:

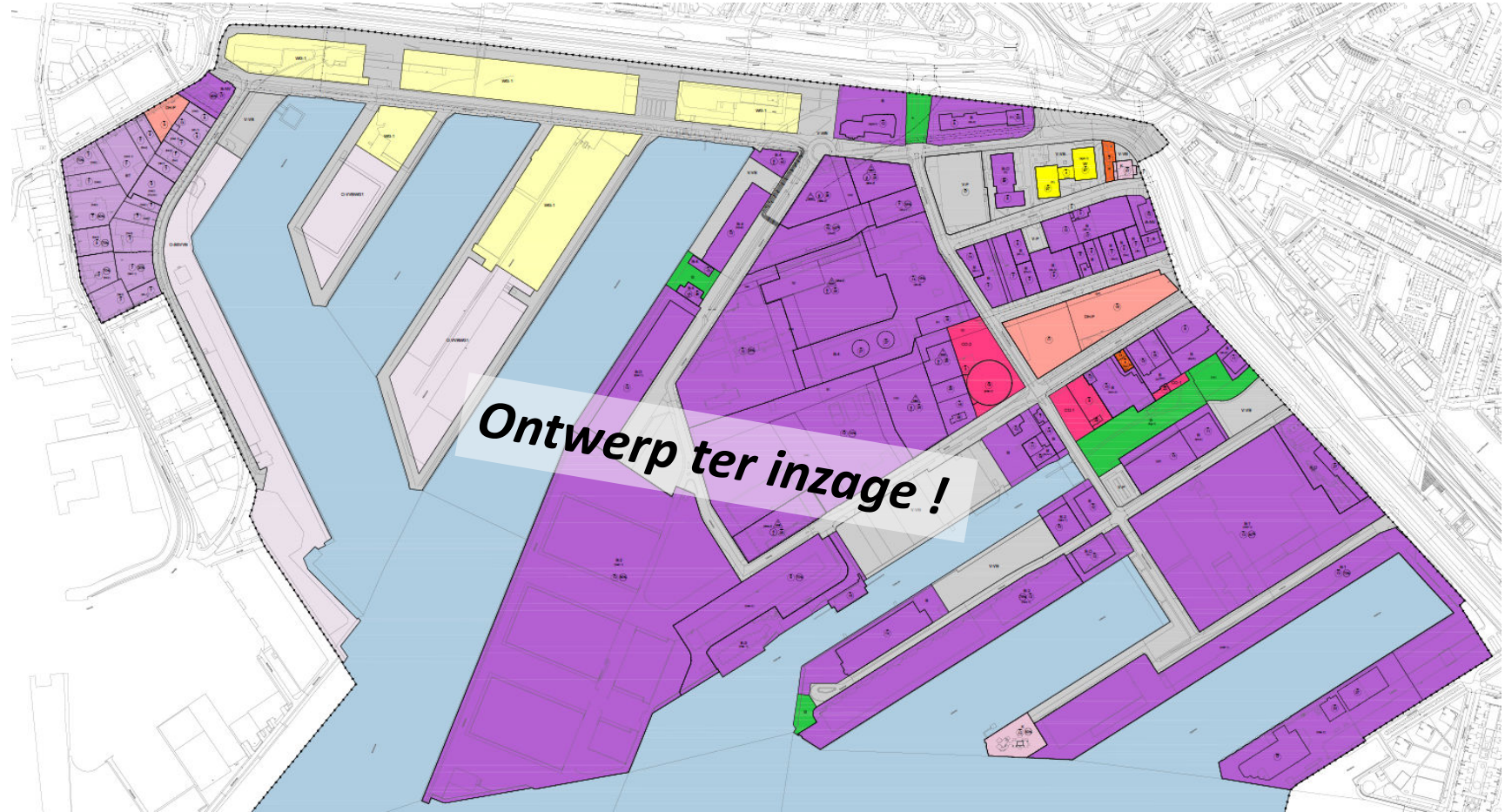
- Ruimtelijk Raamwerk heeft 'witte vlekken' (voor periode na 2035)
- Milieuscan voor het Raamwerk was globaal – *the devil is in the detail*
- Nestgeluid komt erbij...
- Afhankelijkheid van bovenliggend TOP-traject
- Discussie over rekenmodellen geluid
- Overgang van oud naar nieuw regiem

En we moeten van ver komen: beheersverordening 1937...

HET BESTEMMINGSPLAN DOET 3 DINGEN

- 1) Schept condities voor ontwikkeling van beoogde programma tot 2035 en voorkomt ongewenste ontwikkelingen. Dat doen we door o.a.
 - Verkleinen gezonereerd industrieterrein
 - Inwaarts zoneren conform milieucategorieën
 - Aantonen dat verkeerssysteem het programma tot 2035 aankan
 - Aantonen dat leefkwaliteit op niveau komt
 - Vastleggen bron- en effectmaatregelen
- 2) Bestemt een eerste fase van ontwikkeling
 - Merwehaven
 - Galileipark
- 3) Schetst de opgave, mogelijke maatregelen en te doorlopen processtappen die nodig zijn voor doorontwikkeling

AD 2) BESTEMMINGSPLAN BESTEMT EERSTE FASE ONTWIKKELING



AD 3) BESTEMMINGSPLAN SCHETST VERVOLGSTAPPEN

Opgave: in beeld gebracht hoeveel dB(A) te reduceren per kritisch meetpunt

Maatregelen: bijdrage op een rij gezet, procesafspraken over maken

- Bronmaatregelen binnen M4H
- Bronmaatregelen die M4H overstijgen

Processtappen:

- Monitoring MER
- Vervolgafspraken gemeente-HbR (aangepaste SOK)

PARTICIPATIE BEWONERS, ONDERNEMERS, MARKTPARTIJEN

In verschillende fasen van het proces:

- informatiesessies
- rondetafelgesprekken
- marktconsultatie (bv mobiliteitsstrategie en gronduitgifte Merwehaven)
- één op één gesprekken met partijen in het gebied
- aanwezigheid op wijkmarkt, debatsessies Keilepand



Uitnodiging:
Sessie Merwehaven M4H Rotterdam

Denk nu mee over de toekomst van de Merwehaven!

Tijdens de laatste POR-vergadering hebben wij een oproep gedaan naar jullie om mee te denken over de gebiedsontwikkeling Merwehaven. Het gebied M4H wordt de komende jaren ontwikkeld tot innovatief woon-werkmilieu, optimaal ingericht voor de innovatieve maakindustrie en met een mix van wonen, werken, cultuur, horeca, recreatie en onderwijs.

Ruimtelijk Raamwerk

Met de vaststelling van het Ruimtelijk Raamwerk in juni 2019 hebben Haven en Stad de basis voor deze ontwikkeling vastgelegd. Merwehaven is een van de unieke locaties binnen M4H, gelegen in en aan het



Informatiebijeenkomst

Masterplan Merwehaven

Datum Maandag 20 juni 2022
Tijd 19:30 uur tot 21:00 uur
Locatie De Fruitvis, Marconistraat 39, Rotterdam
Aanmelden via info@m4hrotterdam.nl



Uitnodiging

Inloop Masterplan Merwehaven M4H

Graag nodigen we je uit voor een informatiebijeenkomst over het Masterplan Merwehaven. Daar vertellen we je over deze nieuwe ontwikkeling in M4H.

Het toekomstbeeld voor M4H is in juni 2019 vastgesteld in het Ruimtelijk Raamwerk. Hierin staat dat de Merwehaven een gebied wordt om te wonen en werken, met voorzieningen.

Datum
maandag 20 juni 2022 tussen 16:30 – 18:30 uur.
Je kunt op elk moment binnenlopen.

Locatie
de Fruitvis, Marconistraat 43

Persbericht

Merwehaven: van ruwe haven naar bruisende en duurzame woon-werkwijk (2500 woningen – 30.000 m² bedrijven)
in Merwe-Vierhavens



**ROTTERDAM
MAKERS DISTRICT**

EERSTE IMPRESSIES MERWEHAVEN



- Stoere stadswijk in de haven
- Eerste nieuwbouw woningen
- 2500 woningen, alle prijs categorieën
- Voorzieningen, klein werkprogramma
- Hergebruik loodsen
- Uitrol mobiliteitsstrategie
- Programmering op en aan het water

**ROTTERDAM
MAKERS DISTRICT**

M4H: TOEKOMST IN DE MAAK!

