

# Amsterdam

## Duurzaam & Circulair

Tips & Tricks vanuit het programma Koppelkansen

Dat vraagt  
Omdenken!



 UNIVERSITEIT  
VAN AMSTERDAM

*Prof. dr. John Grin (UvA)*



 **Gemeente**  
 **Amsterdam**

 **waternet**  
waterschap amstel gooi en vecht  
gemeente amsterdam





## Hoe maken we Amsterdam duurzaam en circulair?

- ➔ Waterbestendig
- ➔ Energieneutraal
- ➔ Circulair

## Binnen randvoorwaarden

- ➔ Moet passen in schaarse ondergrondse ruimte;
- ➔ Moet betaalbaar zijn voor burgers en bedrijven;
- ➔ Via synergie tussen nutsfuncties.

Omdenken is denken in kansen, waarbij je kijkt naar wat (nu) aanwezig is, en wat je hiermee zou kunnen.

Omdenken is nodig omdat we met onze gangbare manier van denken, doen en organiseren de transitie-opgaven niet kunnen realiseren. Daarom: **Programma Koppelkansen**

Omdenken is een vaardigheid waarin je jezelf elke dag kunt oefenen!

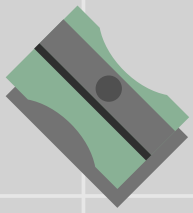


*Omdenken begint met taal. Keer alles om.*

*Maak van een probleem de bedoeling  
Van een fout een goed  
Van een crisis een kans  
Van een ondanks een dankzij*

*Geen idee wat je wil? Dat is mooi,  
dan kun je nog alle kanten op.*

# Hoe begin je?



## Denk vrij over:

1 Andere vooronderstelling over wat kan:

Andere definitie efficiëntie:

Schaal → synergie

Jaarbudget afdeling → langjarige kosten burgers

2. Andere taakverdeling en regels, b.v.: anders aanbesteden

3. Andere infrastructuur, en pas vooronderstellingen, taakverdeling en regels aan in je denken.



## 1 Door te werken met toekomstbeelden:

- Andere horizon van verwachtingen
- Behoeften moeten vervuld, maar kan ook op andere dan gangbare manieren
- Door bezwaren om te zetten naar ontwerpcriteria

## 2 Door te werken met de veranderende omgeving:

- Fossiele tijdperk loopt af
- Wereldhandel verandert
- Economie meer via netwerken.



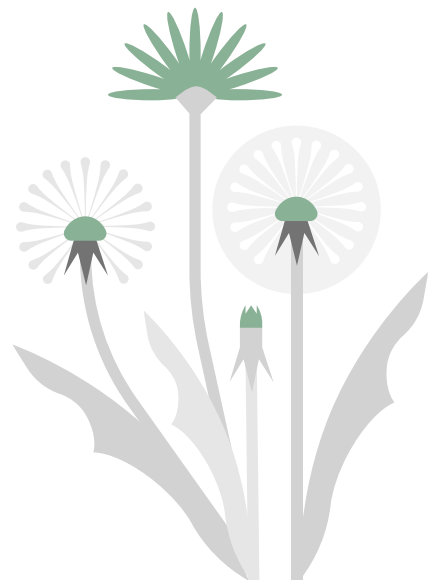
- ➔ **Stel 'vreemde vragen' vanuit (andere) toekomstbeelden**
- ➔ **Formuleer een slim kernidee, en vraag:**
  - Wie, wat is nodig om te realiseren?
  - Wie wordt er, hoe, door geraakt?
  - ... en stel bij, denk opnieuw (itereer)

## Voorbeelden

*Afval van A, B wordt grondstof C, D, E*

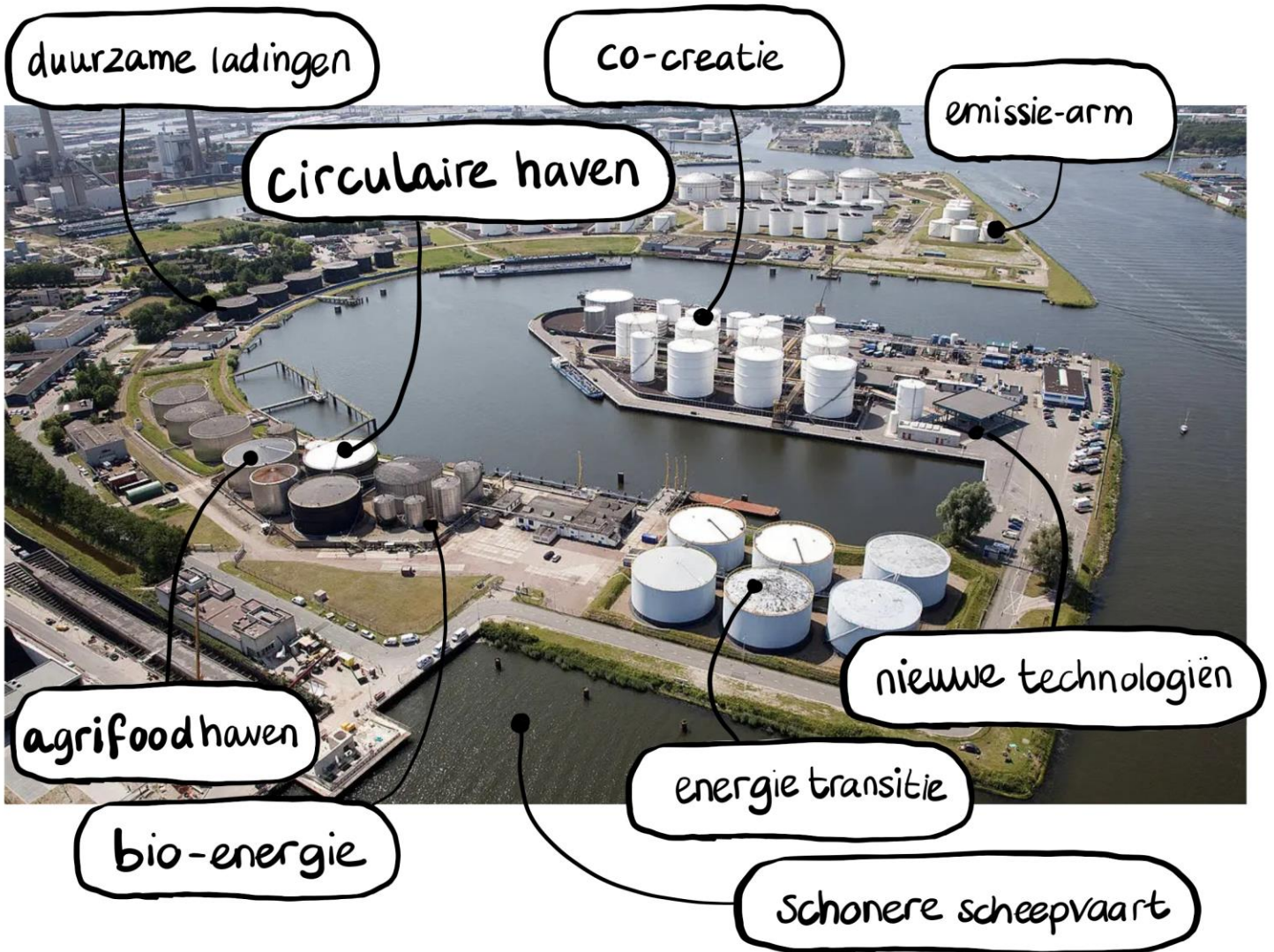
*Plug 'n Play infra*

*Wie beheert die infra?*



# Voorbeeld: De Haven

- 'Haven als druk op de stad' → 'haven waar Amsterdam trots op is'
- Terminalruimte → terminaltijd
- Energiehaven → agrifoodhaven = circulaire haven





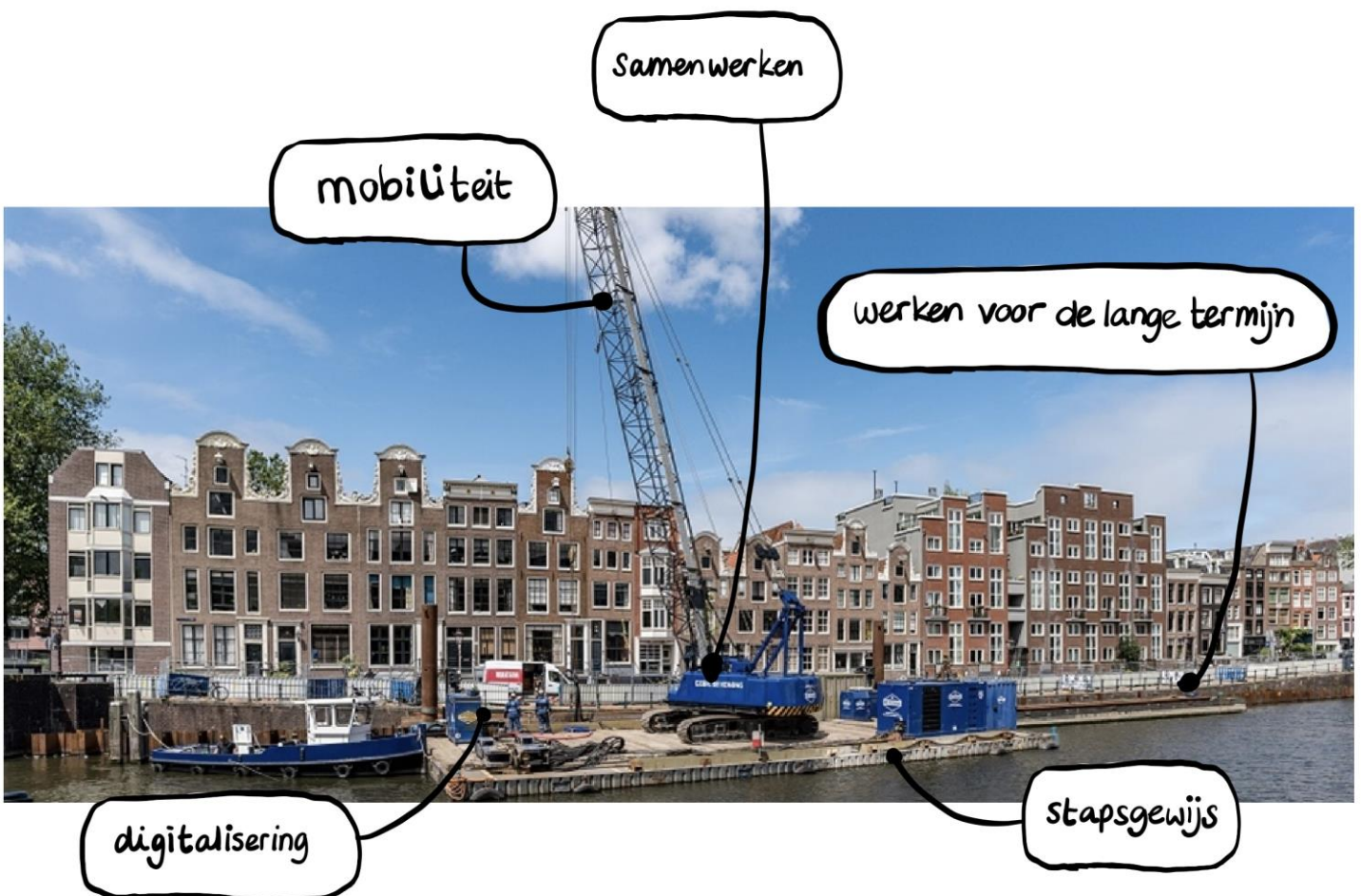
# Voorbeeld: De Kademuur

Van vervanging kademuur als opdracht → denken vanuit perspectieven bredere opgave (energie, afval, mobiliteit, digitalisering, etc.)

Van regie op deelbelangen → regie op samenwerking

Van lange termijn (eindbeeld) → wat kunnen we nú al bijdragen aan gracht van de toekomst?

De opgave opsplitsen in stappen, en daarmee ontwikkelruimte scheppen met tijdelijke oplossingen

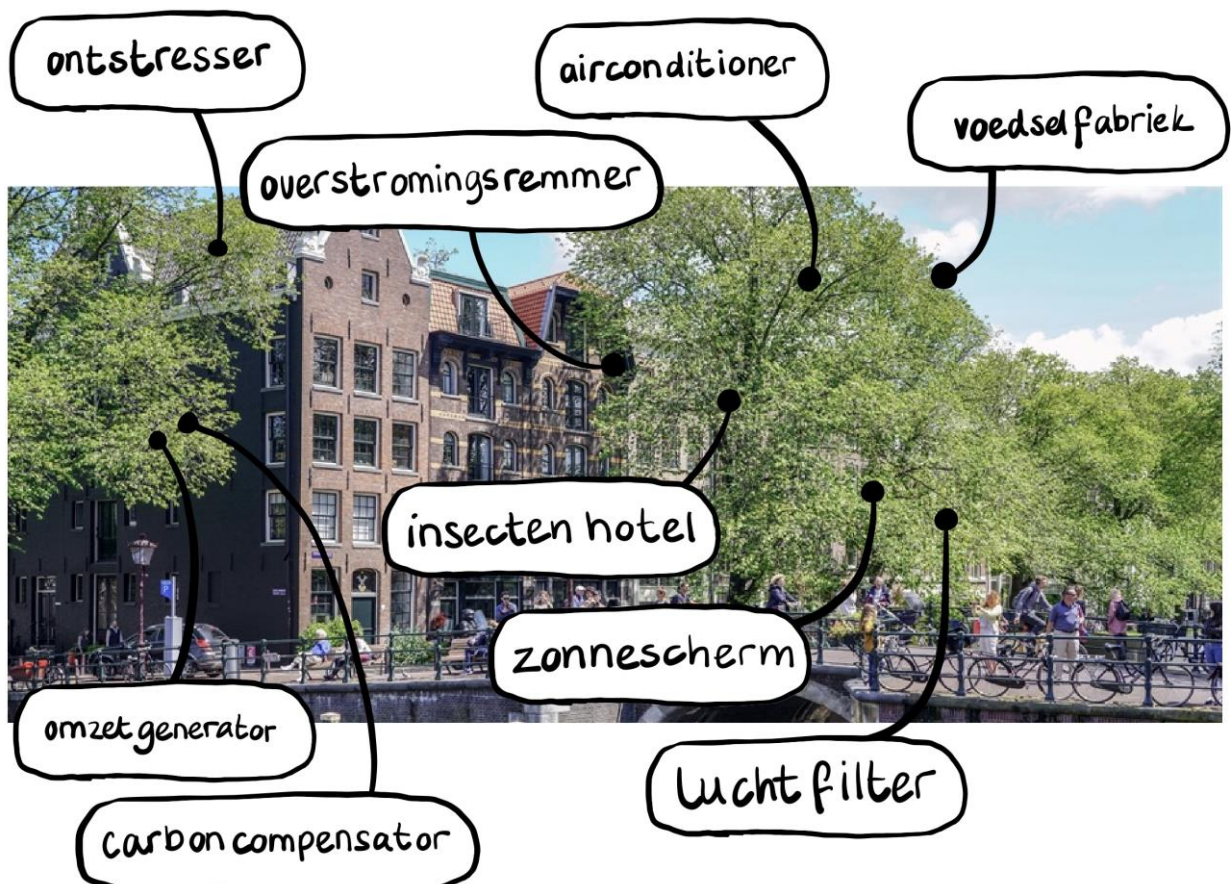




## Voorbeeld: Bomen in de stad

Tot op heden is het vaak zo dat assets zoals bomen niet op de gemeentelijke balans staan, hoogstens aan de kostenkant. Om recht te doen aan de maatschappelijke baten van groen (en de maatschappelijke kosten, bij het ontbreken ervan), is het noodzakelijk dat bomen als asset terug te vinden is op zowel de kosten- als de batenkant van de balans. I-Tree is een softwareprogramma dat de waarde van bomen berekent. Diverse gemeenten experimenteren hier inmiddels mee (Rapport Citydeal Openbare Ruimte).

- ➔ Van kostenpost -> meervoudige waarde voor biodiversiteit, gezond leefklimaat voor bewoners en klimaatadaptatie
- ➔ Terugverdientijd van 40-100 jaar; de boom heeft grootste waarde vanaf 40 jaar
- ➔ Groen integraal opnemen in de opdrachtomschrijving



# Voorbeeld: Betrokkenheid bewoners

Bedrijven en bewoners als 'lastige klanten' → mecenass van de toekomst

Bewoners, bedrijven en toeristen vertonen géén eenduidig gedrag

Interventies vanuit instituties → wat kunnen (bestaande) bewonersgroepen (zelf) doen?





- Zoek naar synergie in plaats van functionele differentiatie
- Zoek efficiëntie via synergie in plaats van schaal
- Werk van blauwdruk naar specifieke context als uitgangspunt
- Ontwikkel een verdienmodel dat is gedistribueerd in ruimte en tijd
- Verbind urgente opgaven en eindbeeld met elkaar
- Van 'regie gericht op deelbelangen' naar 'regie gericht op samenwerking'
- De gebruiker als klant met meerdere gezichten.

***"Leuk, maar uiterst complex"***

~~Lessen uit de eerste co-creatie sessie de [9 straatjes](#)~~

